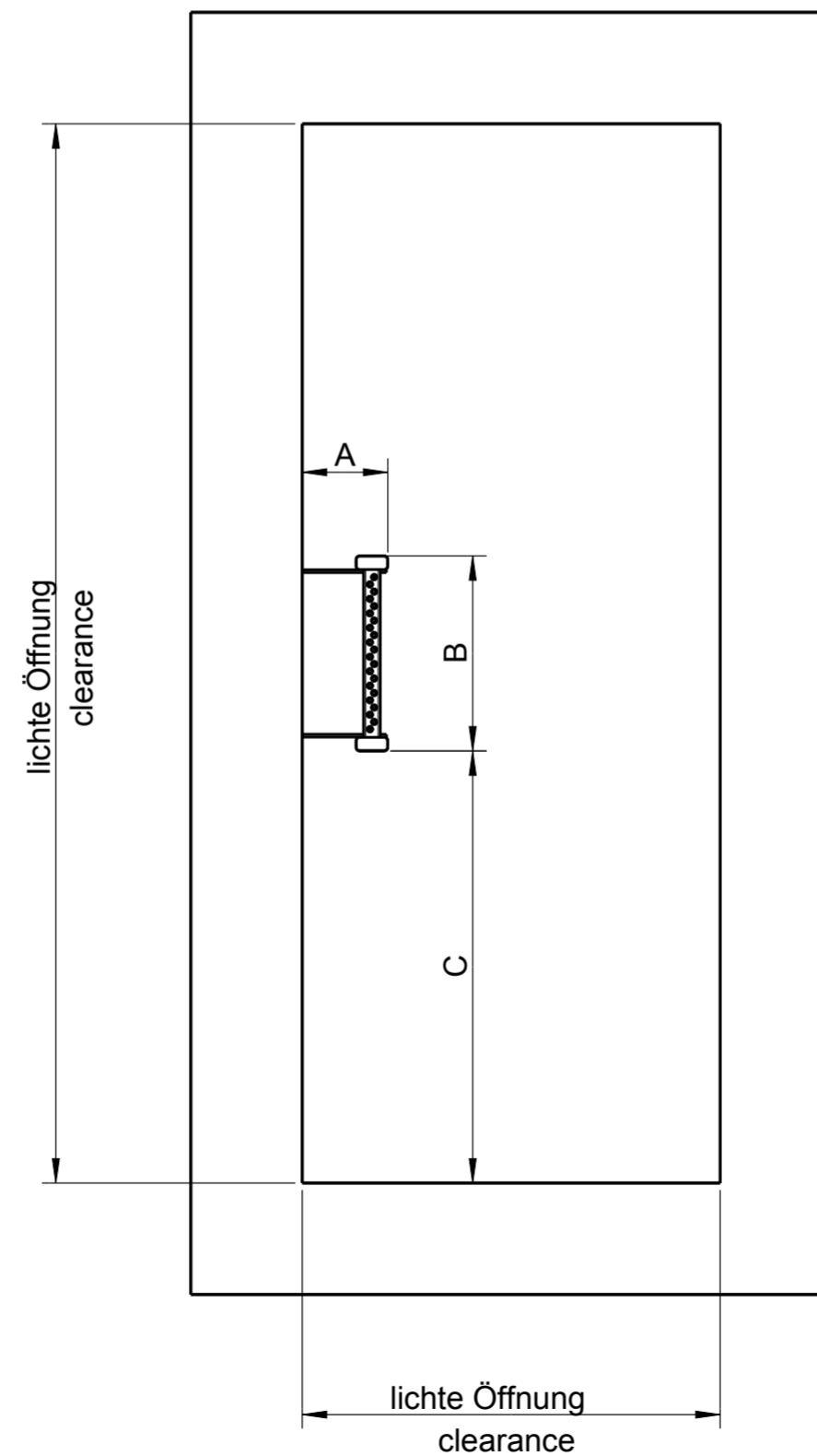
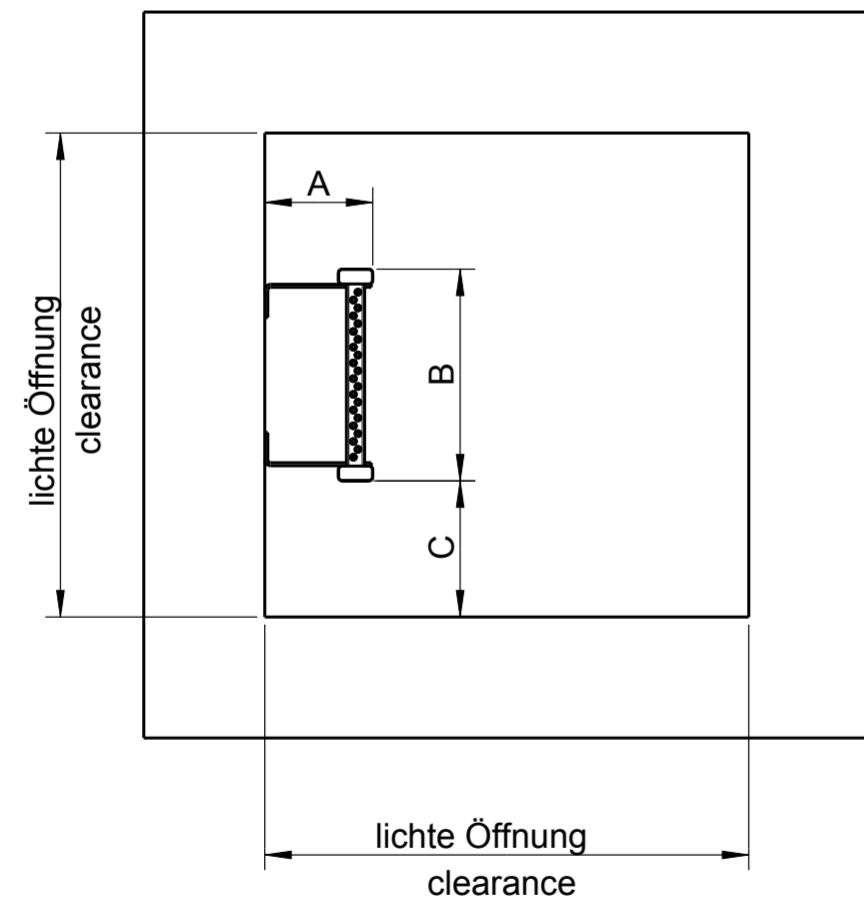
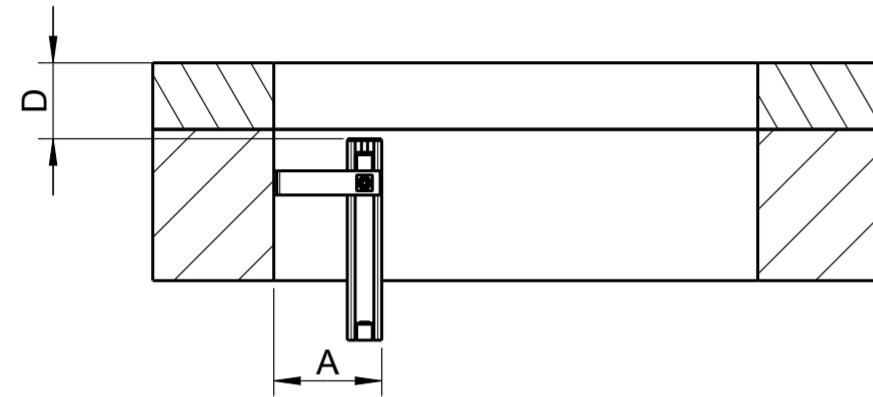


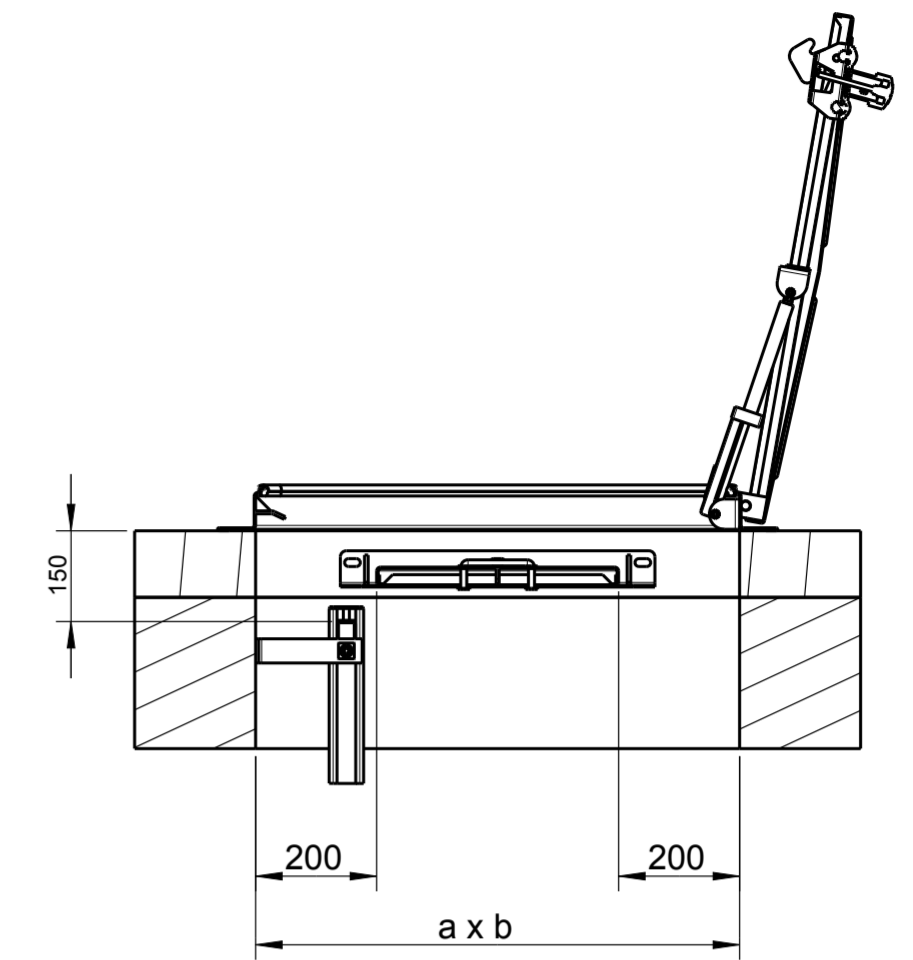
Bitte tragen sie in beide Ansichten die Scharnierseite der Schachtabdeckung ein, ebenfalls die Lage von Einbauteilen mit den Maßen A,B und C, und die Einbautiefe D (minimaler Abstand zur Leiter oder Einsteighilfe)

Please note in both views the side of the hinges of the manhole covers, also the places of installations with dimension A,B and C, and the depth of their mounting D (Minimum distance to the ladder or entrance

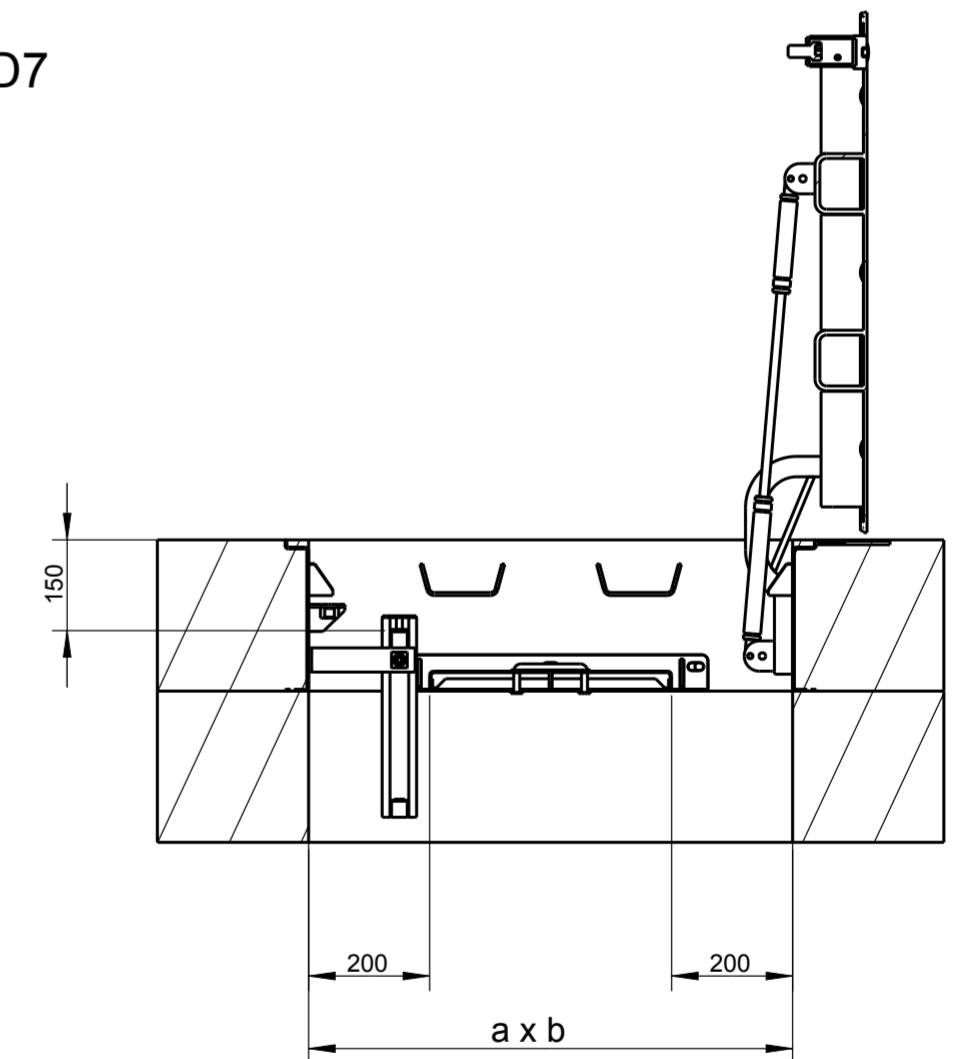
aid)



Standardeinbau SD1  
Standard mounting SD1

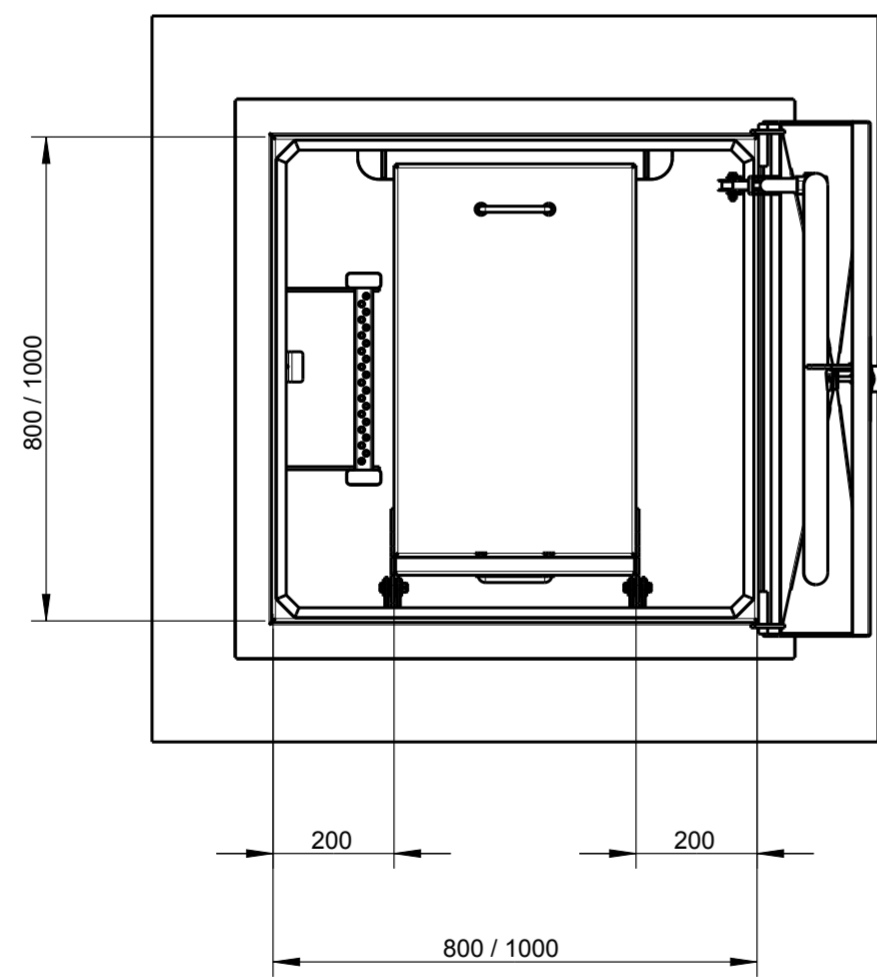
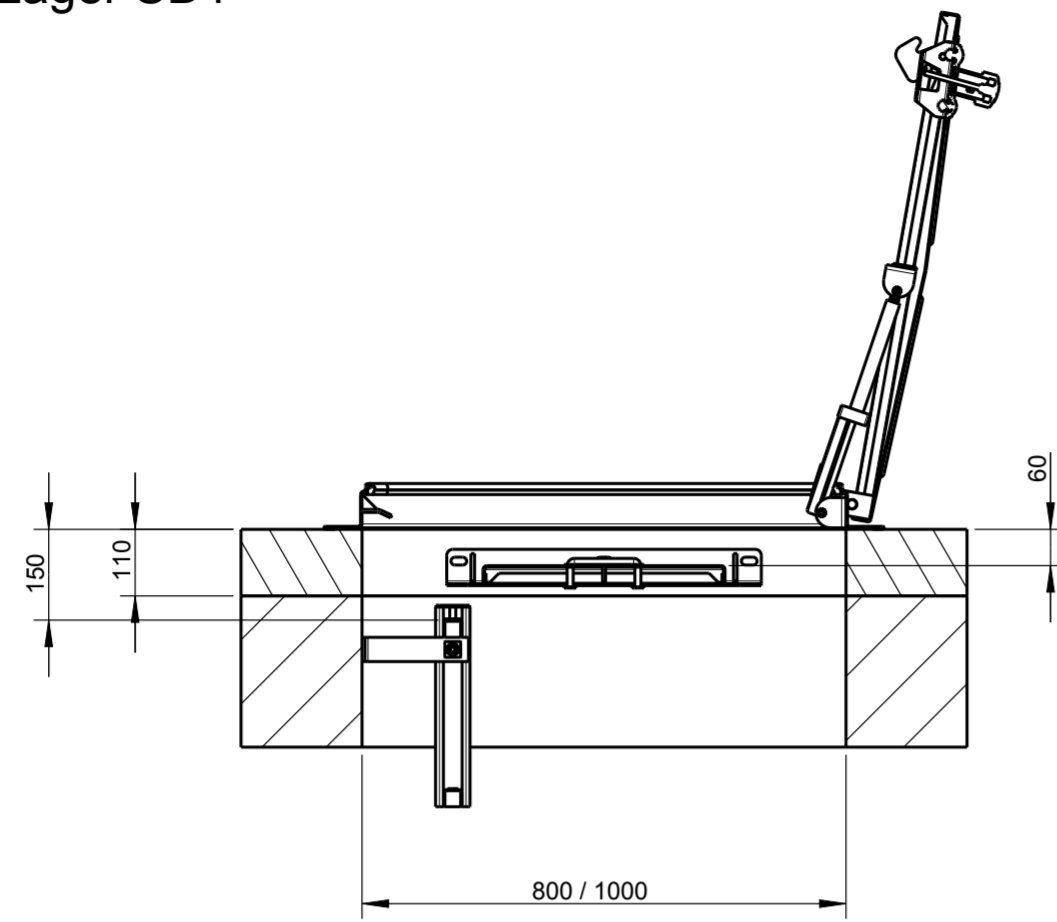


Standardeinbau SD7  
Standard mounting SD7

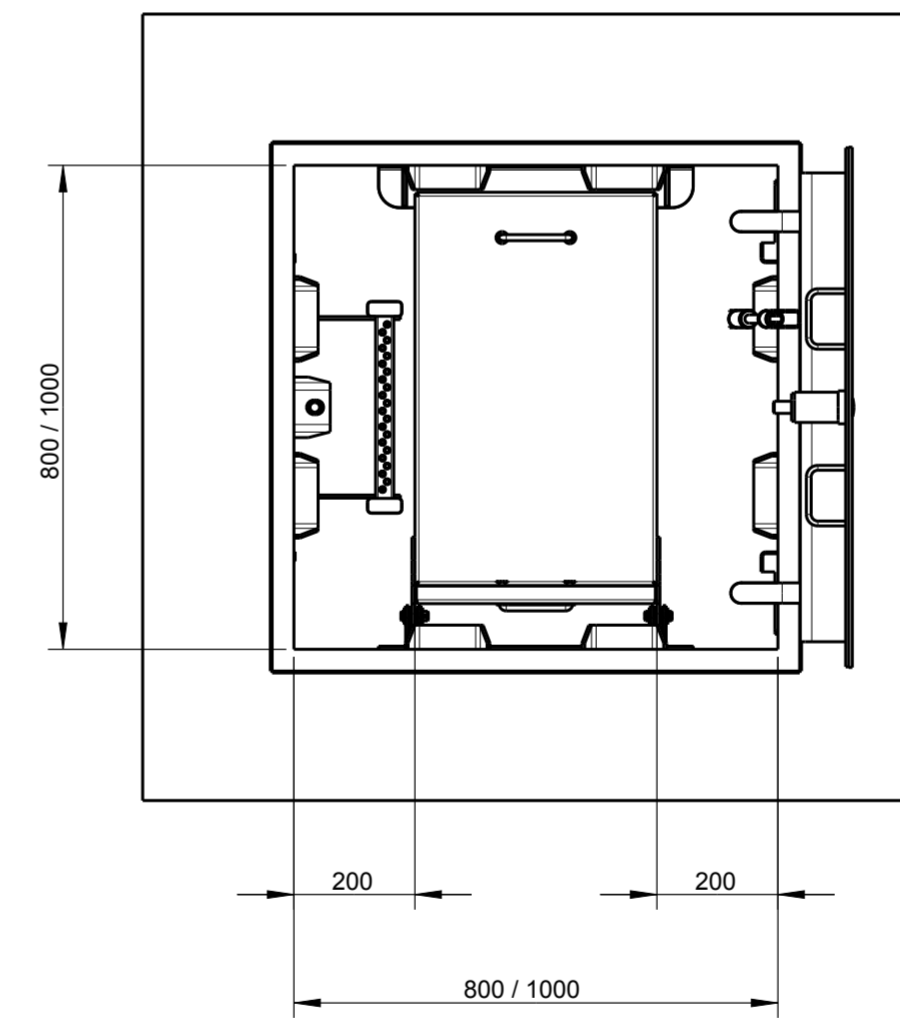
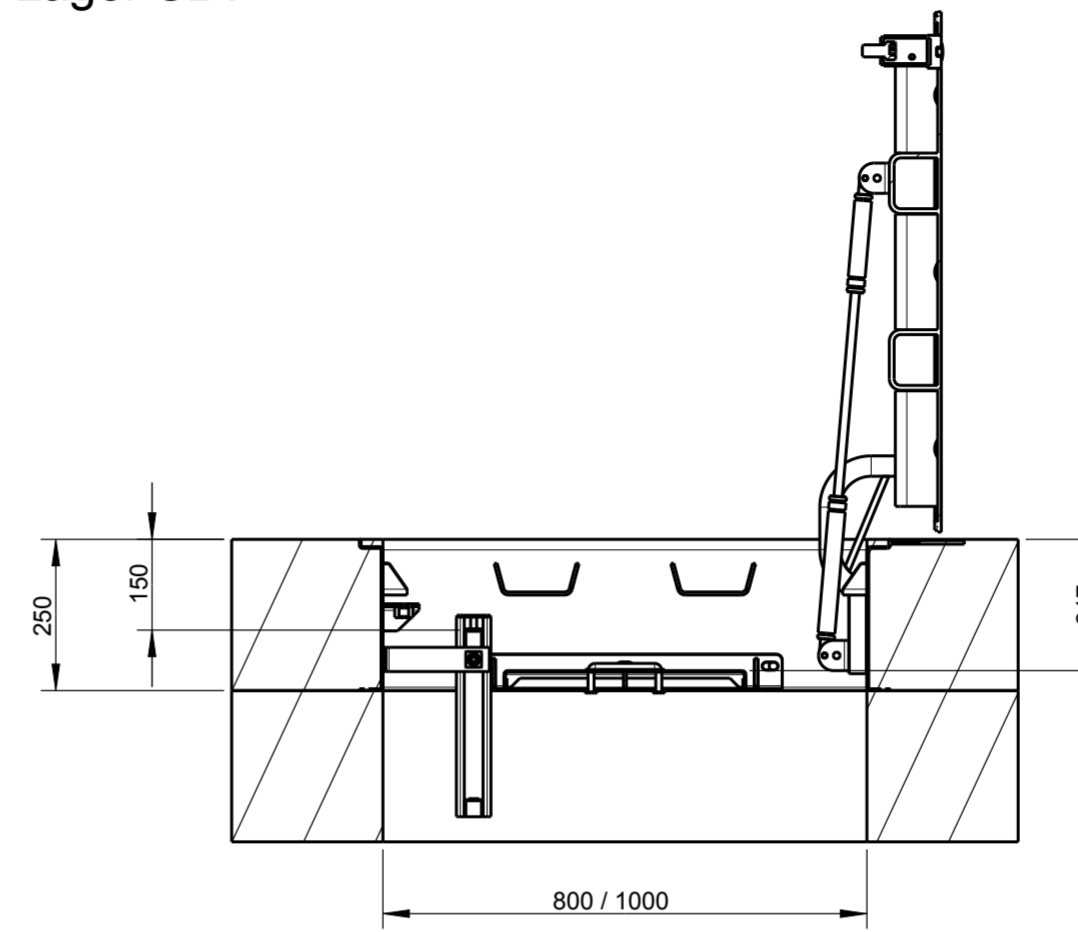


Diese Zeichnung ist geistiges Eigentum der Fa. HUBER SE und damit urheberrechtlich geschützt. Zuwiderhandlungen verpflichten zum Schadensersatz. This is a copyrighted drawing which is the intellectual property of HUBER SE. Any contravening offender will be held liable for payment of damages.						<b>HUBER</b> TECHNOLOGY WASTE WATER Solutions D-92334 Berching / Tel.: +49-8462-201-0	
Technische Aenderungen vorbehalten / Subject to change				ISO 2768-mK		Maßblatt sheet of dimensions	
				Datum/Date	Name		
				Bear./Rev.	02.05.2016	slc	
b	SD7	05.04.18	slc	Gepr./Appr.	11.08.2017	gm	
Revi- sion	Aenderung Modification	Tag Date	Name	Norm.			
Projekt project				Dimension Sheet		Massstab scale	Nummer number
						2:25	
						50973614 1/3	

Lager SD1



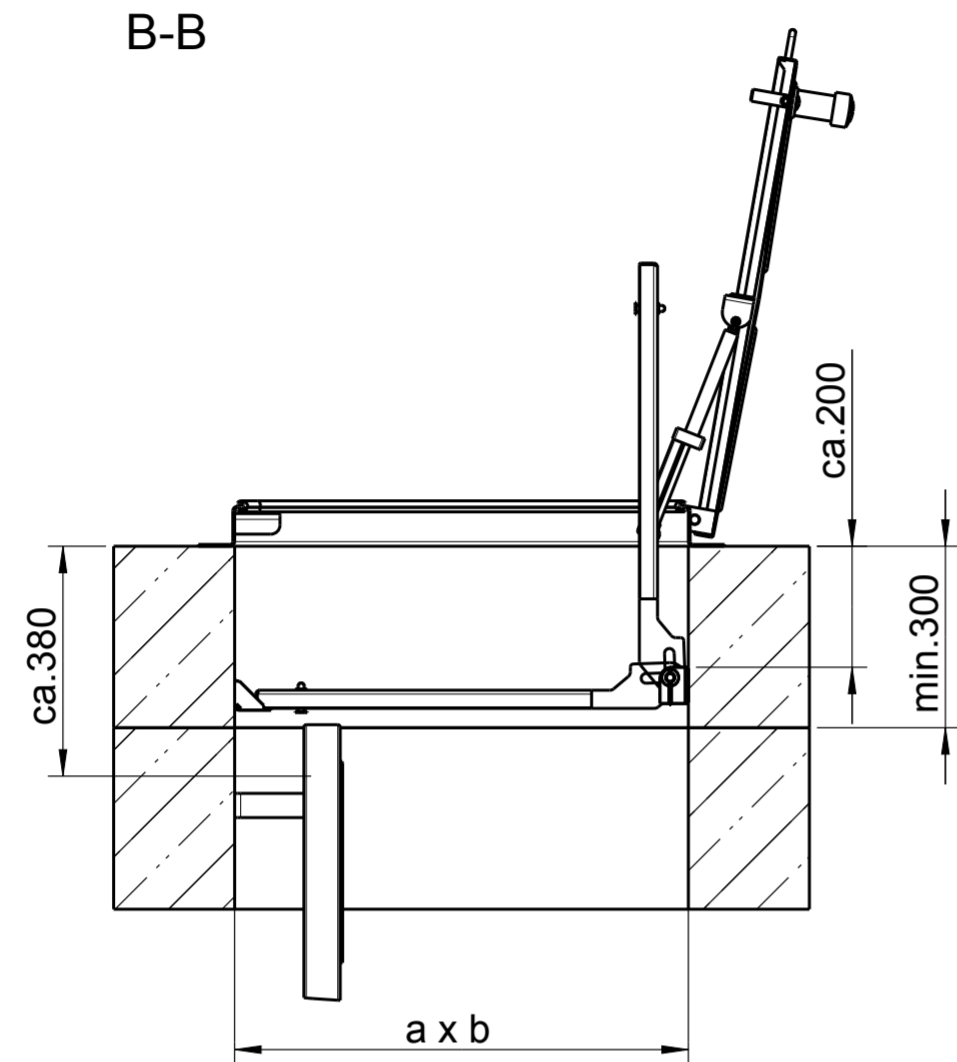
Lager SD7



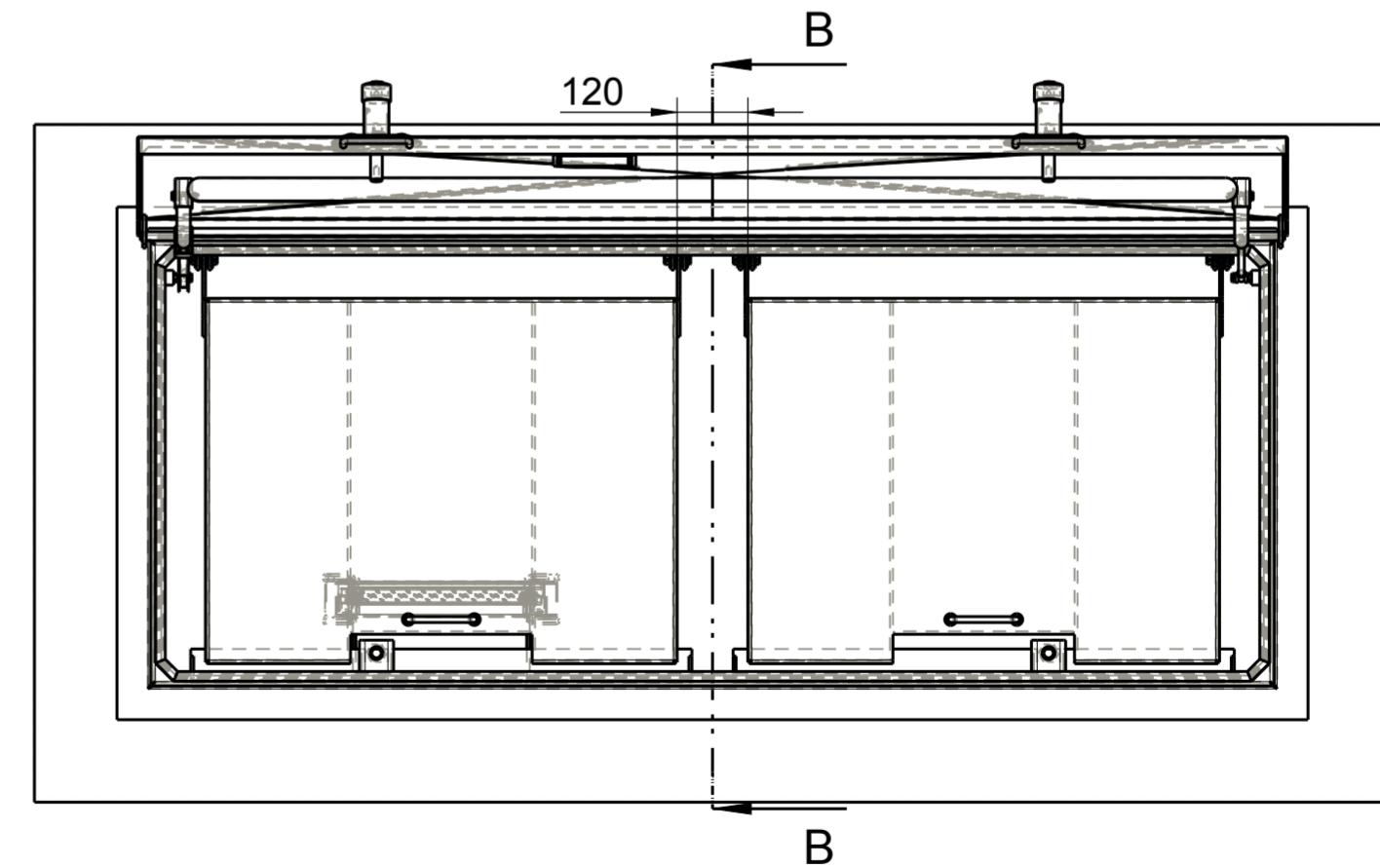
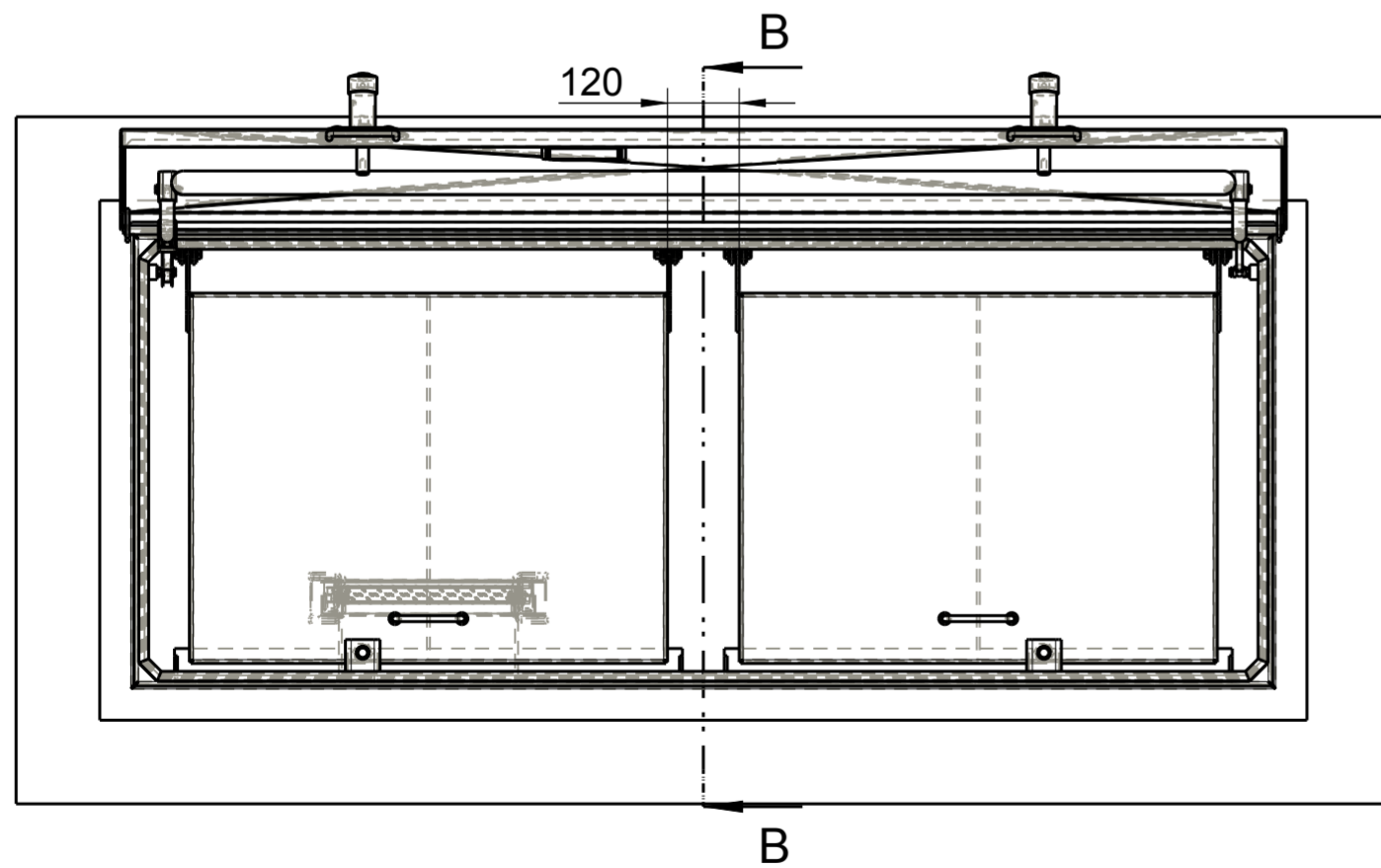
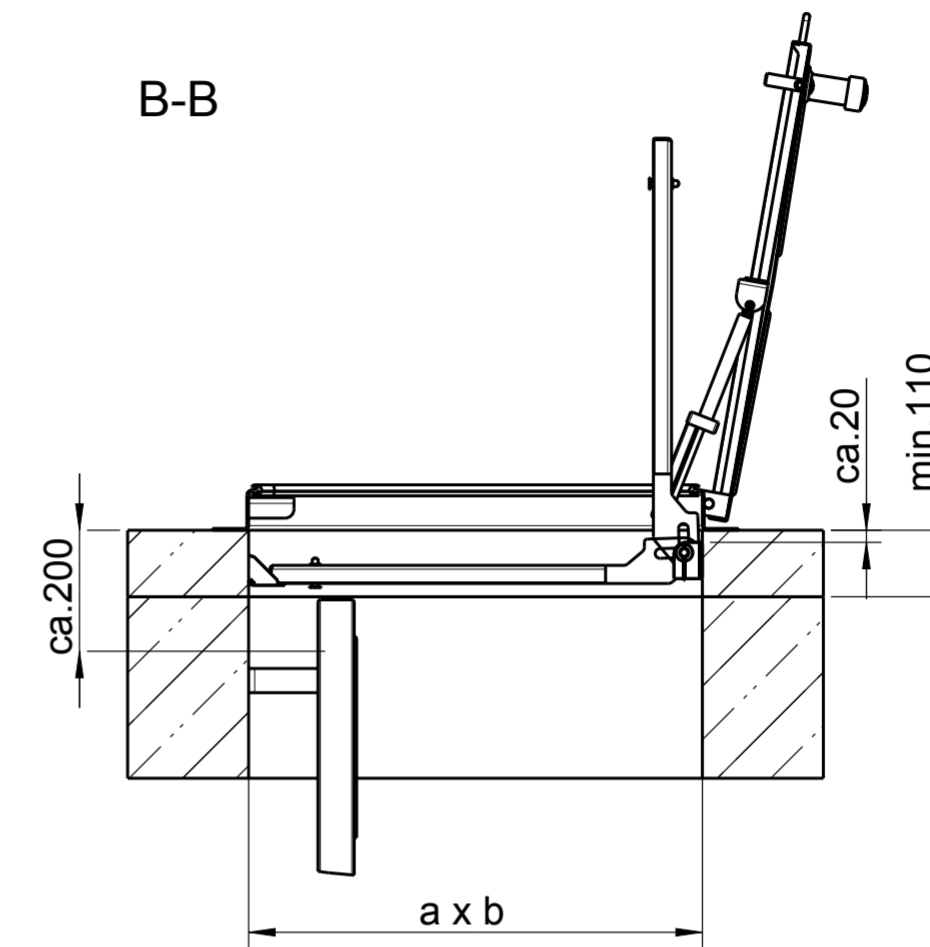
<p>Diese Zeichnung ist geistiges Eigentum der Fa. HUBER SE und damit urheberrechtlich geschützt. Zuwiderhandlungen verpflichten zum Schadensersatz. This is a copyrighted drawing which is the intellectual property of HUBER SE. Any contravening offender will be held liable for payment of damages.</p>						<p><b>HUBER</b> TECHNOLOGY WASTE WATER Solutions D-92334 Berching / Tel.: +49-8462-201-0</p>	
Technische Änderungen vorbehalten / Subject to change				ISO 2768-mK		Maßblatt	
		Datum/Date		Name		sheet of dimensions	
b		SD7	05.04.18	slc	Gepr./Appr.	11.08.2017	gm
Revi- sion	Aenderung Modification	Tag Date	Name	Norm.	ASG		
Projekt project	Dimension Sheet			Massstab scale	Nummer number	Blatt sheet	
				2:25	50973614		2/3

# Maße für mehrteilige ASG bei Schraubverschluss dimensions for multipart guard grate with screw lock

Variante mit Versatz  
version with offset



Variante mit Ausschnitt  
version with clipping



bitte Einbautiefen beachten  
limited installation depths

Diese Zeichnung ist geistiges Eigentum der Fa. HUBER SE und damit urheberrechtlich geschützt. Zuwiderhandlungen verpflichten zum Schadensersatz. This is a copyrighted drawing which is the intellectual property of HUBER SE. Any contravening offender will be held liable for payment of damages.						<b>HUBER</b> TECHNOLOGY WASTE WATER Solutions D-92334 Berching / Tel.: +49-8462-201-0	
Technische Änderungen vorbehalten / Subject to change				ISO 2768-mK		Maßblatt	
				Datum/Date		Name	
				Bear./Rev.		slc	
				Gepr./Appr.		gm	
Revi- sion				Tag Date		Norm.	
Änderung Modification				Name			
Projekt project				Dimension Sheet		Blatt sheet	
				Massstab scale		Nummer number	
				2:25		50973614	
						3/3	