

Drucktür TT7.R, rund, mit Schraubverschlüssen

Behälterzugang speziell für die Trinkwasserversorgung, druckbeständig bis 10 m Wassersäule.



Abbildung kann Sonderausstattungen enthalten.

Drucktür, druckbeständig bis 10 m Wassersäule, zur Druckseite öffnend, einbaufertig, beidseitig überschalbar, rund, aus Edelstahl, Werkstoff-Nr. 1.4404 (AISI 316 L), statisch geprüft. Mindestwandstärke ≥ 180 mm.

Türblatt mit umlaufend eingeklebter, trinkwassergeeigneter und ozonbeständiger Vierkantsilikondichtung mit KTW- und DVGW W 270 Zulassung. Die Verriegelung erfolgt über drei Schraubverschlüsse, die nur von der Trockenseite aus bedienbar sind. Das Türblatt wird mittels stabilen, wartungsfreien Scharnieren an der Zarge angeschraubt.

Zarge ausgeführt als Mauerrohr mit einem, mittig angeschweißtem Mauerflansch, vorgerichtet zum Einbetonieren. An der Zarge sind Transportösen angebracht.

Zarge und Türblatt unter Schutzgas geschweißt, im Tauchbad gebeizt und passiviert.

Hinweis:

Gewährleistung für die Dichtigkeit zwischen Zarge und Beton wird nur bei umlaufend homogenem Betongefüge übernommen. Die Mindestbetongüte und entsprechende Betonklassen sind kundenseitig festzulegen. Bei der Zarge zum nachträglichen Anbau, sind die Herstellervorgaben für das Befestigungsmaterial zu beachten. Bei der Montage der runden Drucktür zum nachträglichen Einbau ist es wichtig, dass eine zweite, größere Öffnung zum Einbringen der Drucktür vorhanden ist.

Ausführungsvarianten:

Anschlagart:

DIN links

DIN rechts

Optional:

- ▶ Zarge zum nachträglichen Anbau, Platzbedarf für den Rahmen: 150 mm, ringsumlaufend. Bei dieser Ausführung muss die Wandinnenseite planeben sein, Ebenheitstoleranz: ± 1 mm pro Meter.
- ▶ Drucktür für runde Behälter (nur zum Einbetonieren auf Anfrage möglich)
- ▶ eingebautes Zylinderschloss (einseitig bedienbar von der drucklosen Seite)
- ▶ Besandung der betonberührten Zargenteile
- ▶ vorgerichtet zum Anschweißen an PE-Auskleidung
- ▶ Potentialausgleich am Rahmen
- ▶ vollständig aus Werkstoff-Nr. 1.4307 (AISI 304 L)
- ▶ Ausführung bis 6 m Wassersäule

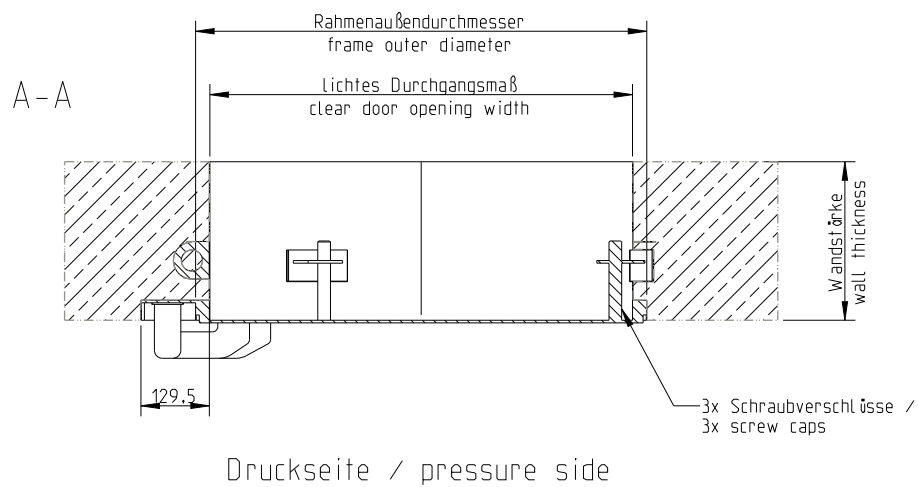
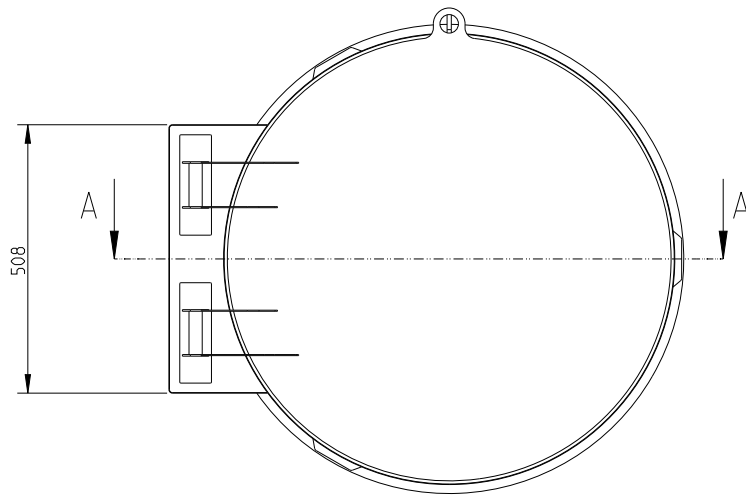
Entweder:

- ▶ mittig eingebaute Schauluke, Sichtdurchmesser: 150 mm, mit und ohne Scheibenwischer

oder:

- ▶ eingebauter runder LED-Unterwasserscheinwerfer





Nenndurchmesser = lichter Durchgang

Nenndurchmesser Ø	
	600
	800
	1000
	1200

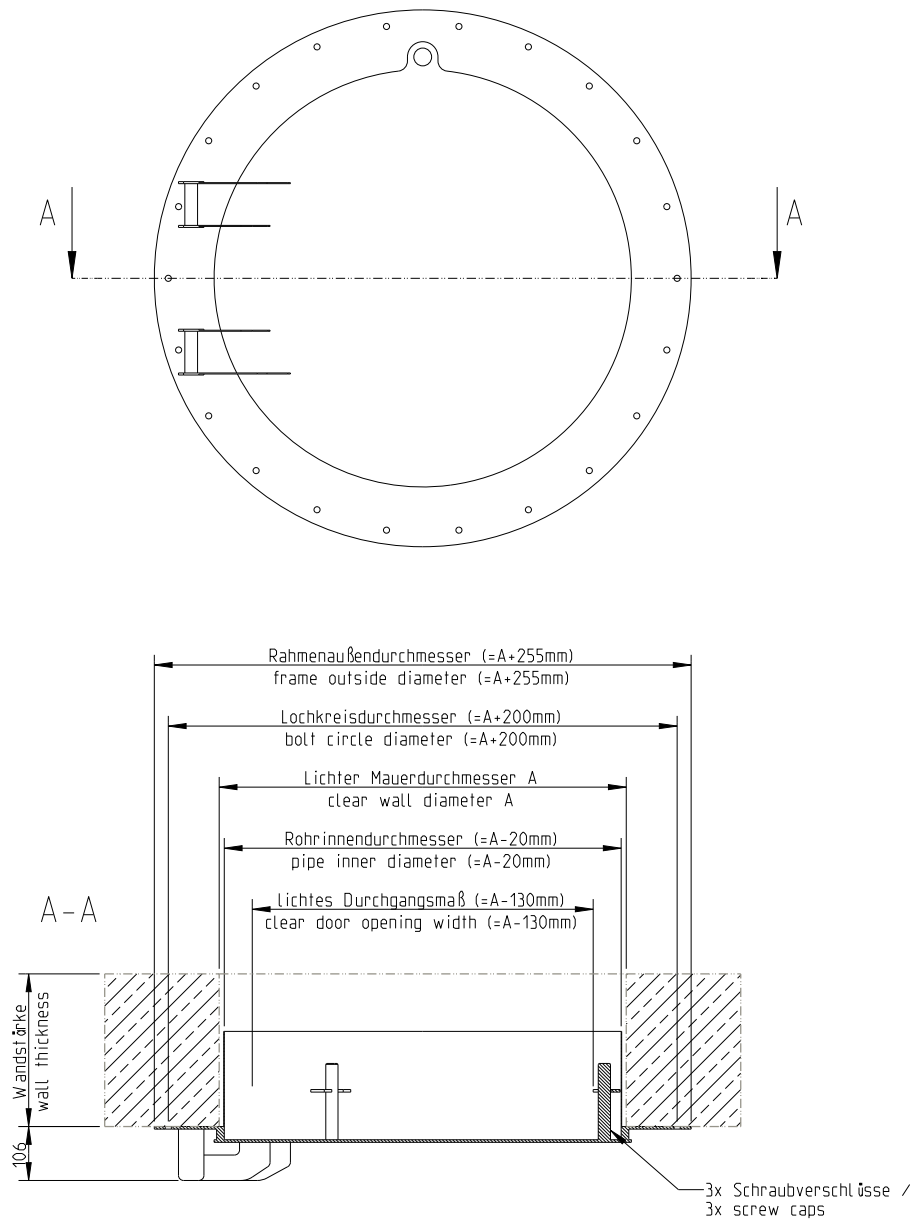
Weitere Abmessungen auf Anfrage. Alle Maßangaben in mm.



Drucktür TT7.R, rund, mit Schraubverschlüssen

Technische Änderungen vorbehalten | Zeichnungs-Nr. 52326733, 12.2025

HUBER SE | Industriepark Erasbach A1 | D-92334 Berching | Telefon: +49 8462 201-0 | info@huber.de | www.huber.de



Nennendurchmesser = lichte Maueröffnung

Nennendurchmesser Ø	lichter Durchgang Ø
600	470
800	670
1000	870
1200	1070

Weitere Abmessungen auf Anfrage. Alle Maßangaben in mm.



Drucktür TT7.R, rund, mit Schraubverschlüssen

Technische Änderungen vorbehalten | Zeichnungs-Nr. 52308349, 12.2025

HUBER SE | Industriepark Erasbach A1 | D-92334 Berching | Telefon: +49 8462 201-0 | info@huber.de | www.huber.de