



## Équipements ] [ ~ ! regardsÁ

Construction tout inox, Á  
pour une résistance accrue à la corrosion





**inox**



**hygiénique**



**fiable**



**robuste**

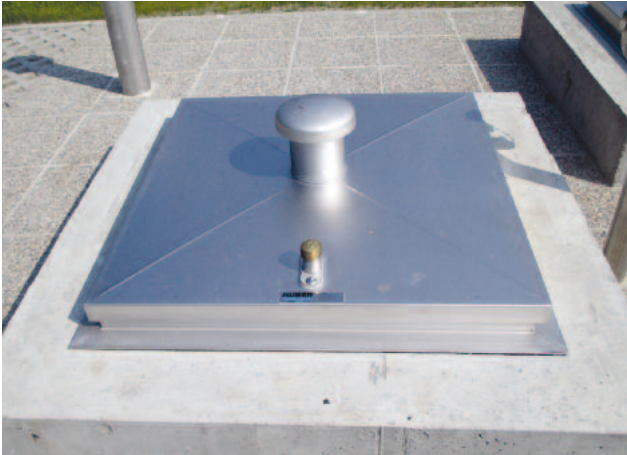


**durable**



**simple**

## ➤ Capot SD1, étanche à la pluie, carré



L'illustration peut contenir des équipements spéciaux

**Capot**, étanche à la pluie, carré, en acier inoxydable matériau n° 1.4307 (AISI 304 L).

Conforme à la DIN 1239:2018-4, convient à une utilisation en zone Ex 1 et zone Ex 21.

**Couvercle** en tôle d'acier inoxydable de 2 mm d'épaisseur, surélevée au centre, avec renforcement latéral interne, dispositif de fermeture automatique.

Raccordement prêt pour mise à la Terre.

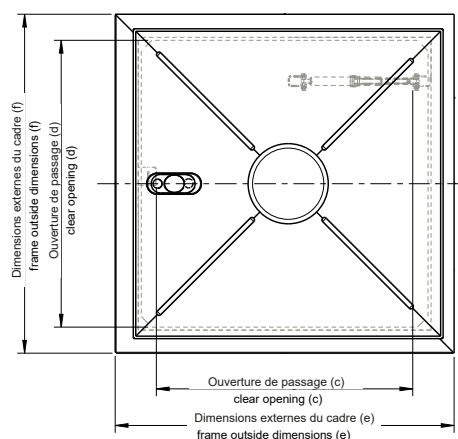
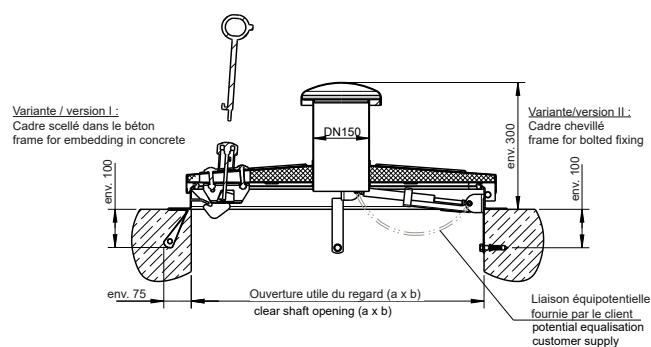
**Cadre** en profilé Z avec joint en caoutchouc sur toute la périphérie pour une étanchéité totale (résistant au gel et aux intempéries), avec grilles anti-insectes soudées sur la partie inférieure, pour sceller dans le béton ou cheviller à l'intérieur du regard.

Capot et cadre soudés sous gaz de protection, décapés et passivés dans un bain acide.

Comprenant clé de manoeuvre spécifique.

### Options :

- Acier inoxydable n° 1.4404 (AISI 316 L)
- Event DN 150, soudé au centre, avec grille anti-insectes
- Isolation du couvercle, sans HCFC
- Serrure de sécurité à canon européen
- Dimensions sur-mesure
- Possibilité d'ouverture par le dessous
- Matériel de fixation et joint en caoutchouc
- Tôle du couvercle de 4 mm
- Contacteur magnétique (indique si le couvercle est ouvert ou fermé)
- Poignée
- Filtre à pollen, biofiltre (élimination des odeurs), ventilateurs aériens, aérateurs solaires dans l'évent
- Couvercle détachable du cadre
- Joint collé sur la partie inférieure du couvercle
- Peinture selon palette RAL
- Surface en tôle larmée (antidérapante)
- Adaptation pour serrure DENY (à fournir par le client)
- Grille anti-chute
- Plusieurs vantaux d'ouverture (selon dimensions)



Modèle	Ouverture utile du regard a x b	N° comm.	Esp. libre du passage c x d	Dim. ext. du cadre e x f	Poids env. kg
Modèle standard	600 x 600	166/G (1)	495 x 565	720 x 720	19,5
Modèle standard	800 x 800	188/G	695 x 765	920 x 920	28
Modèle standard	1000 x 1000	111/G	895 x 965	1120 x 1120	39
Avec chapeau de fumée DN 150	600 x 600	166/GD (1)	495 x 565	720 x 720	23
Avec chapeau de fumée DN 150	800 x 800	188/GD	695 x 765	920 x 920	32
Avec chapeau de fumée DN 150	1000 x 1000	111/GD	895 x 965	1120 x 1120	41
Avec isolation du couvercle, sans HCFC	600 x 600	166/I (1)	495 x 565	720 x 720	22
Avec isolation du couvercle, sans HCFC	800 x 800	188/I	695 x 765	920 x 920	37
Avec isolation du couvercle, sans HCFC	1000 x 1000	111/I	895 x 965	1120 x 1120	42
Avec chapeau de fumée DN 150, isol. Couvercle sans HCFC	600 x 600	166/ID (1)	495 x 565	720 x 720	25
Avec chapeau de fumée DN 150, isol. Couvercle sans HCFC	800 x 800	188/ID	695 x 765	920 x 920	40
Avec chapeau de fumée DN 150, isol. Couvercle sans HCFC	1000 x 1000	111/ID	895 x 965	1120 x 1120	45,5

**Autres dimensions sur demande.** Toutes les indications de mesures en mm.

(1) Veuillez noter que selon la prescription DGUV 22 « Installations d'élimination des eaux usées » et la fiche technique » W122 « Ouvrages de fermeture pour sources de captation des eaux », la largeur utile des ouvertures d'accès doit être d'au moins 0,8 m.

**HUBER SE**

Industriepark Erasbach A1 · D-92334 Berching  
Téléphone : +49 -84 62 -201 -0 · Fax : +49 -84 62 -201 -810  
info@huber.de · Internet : www.huber.de

Sous réserve de modifications techniques  
N° dessin 50739444, 10.2018

Capot SD1, étanche à la pluie, carré

## ➤➤ Capot SD2, étanche à la pluie, rond



*L'illustration peut contenir des équipements spéciaux*

**Capot**, étanche à la pluie, rond, en acier inoxydable matériau n° 1.4307 (AISI 304 L).

Design selon la DIN 1239:2018-4, convient à une utilisation en zone Ex 1 et zone Ex 21.

**Couvercle** en tôle d'acier inoxydable de 2 mm d'épaisseur, surélevée au centre, avec renforcement latéral interne, vérin à gaz en acier inoxydable avec dispositif de maintien en position ouverte, dispositif de fermeture automatique (suite au déverrouillage du vérin), charnières dissimulées.

Raccordement prêt pour mise à la Terre.

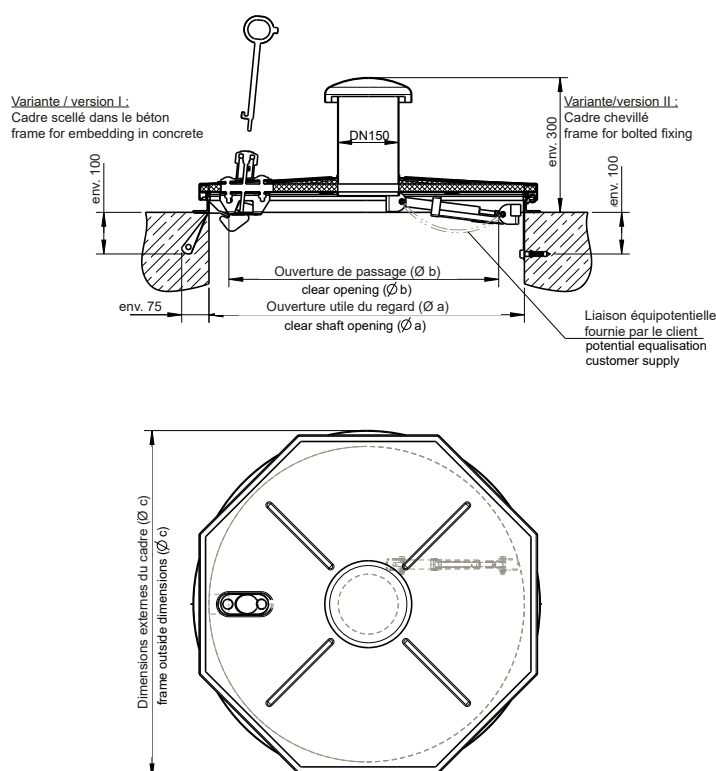
**Cadre** en profilé angulaire, avec joint en caoutchouc sur toute la périphérie du cadre pour une étanchéité totale, (pluie et insectes, résistant au gel et aux intempéries), avec pattes de fixation soudées sur la partie intérieure du cadre, pour scellement dans le béton ou chevillage à l'intérieur du regard.

Capot et cadre soudés sous gaz de protection, décapés et passivés dans un bain acide.

Comprenant clé de manoeuvre spécifique.

### Options :

- Acier inoxydable n° 1.4404 (AISI 316 L)
- Event DN 150, soudé au centre, avec grille anti-insectes
- Isolation du couvercle, sans HCFC
- Serrure de sécurité à canon européen
- Dimensions sur-mesure
- Possibilité d'ouverture par le dessous
- Matériel de fixation et joint en caoutchouc
- Tôle du couvercle de 4 mm
- Contacteur magnétique (indique si le couvercle est ouvert ou fermé)
- Poignée
- Filtre à pollen, biofiltre (élimination des odeurs), ventilateurs aériens, aérateurs solaires dans l'évent
- Couvercle détachable du cadre
- Joint collé sur la partie inférieure du couvercle
- Peinture selon palette RAL
- Surface en tôle larmée (antidérapante)
- Adaptation pour serrure DENY (à fournir par le client)
- Grille anti-chute
- Plusieurs vantaux d'ouverture (selon dimensions)



Modèle	Ouverture utile du regard Ø a	N° comm.	Esp. libre du passage Ø b	Dim. ext. du cadre Ø c	Poids env. kg
Modèle standard	600	106/GR (1)	495	675	17,5
Modèle standard	800	108/GR	695	875	28
Modèle standard	1000	101/GR	895	1075	39
Avec chapeau de fumée DN 150	600	106/GDR (1)	495	675	20
Avec chapeau de fumée DN 150	800	108/GDR	695	875	32
Avec chapeau de fumée DN 150	1000	101/GDR	895	1075	41
Avec isolation du couvercle, sans HCFC	600	106/IR (1)	495	675	19
Avec isolation du couvercle, sans HCFC	800	108/IR	695	875	37
Avec isolation du couvercle, sans HCFC	1000	101/IR	895	1075	42
Avec chapeau de fumée DN 150, isol. Couvercle sans HCFC	600	106/IDR (1)	495	675	21,5
Avec chapeau de fumée DN 150, isol. Couvercle sans HCFC	800	108/IDR	695	875	40
Avec chapeau de fumée DN 150, isol. Couvercle sans HCFC	1000	101/IDR	895	1075	45,5

**Autres dimensions sur demande.** Toutes les indications de mesures en mm.

(1) Veuillez noter que selon la prescription DGUV 22 « Installations d'élimination des eaux usées » et la fiche technique » W122 « Ouvrages de fermeture pour sources de captation des eaux », la largeur utile des ouvertures d'accès doit être d'au moins 0,8 m.

**HUBER SE**

Industriepark Erasbach A1 · D-92334 Berching  
Téléphone : +49 -84 62 -201 -0 · Fax : +49 -84 62 -201 -810  
info@huber.de · Internet : www.huber.de

Sous réserve de modifications techniques  
N° dessin 50739517, 10.2018

Capot SD2, étanche à la pluie, rond

➤ **Capot SD3-RC3, anti-effraction avec rapport d'essai, étanche à la pluie, carré**



*L'illustration peut contenir des équipements spéciaux*

**Capot**, anti-effraction, étanche à la pluie, carré, en acier inoxydable matériau n° 1.4307 (AISI 304L), résistant jusqu'à 5 tonnes.

Design selon la norme DIN 1239:2018-4, avec rapport d'essai des propriétés anti-effraction de classe de résistance RC3 (DIN EN 1627), soit 20 minutes.

Convient à une utilisation en zone Ex 1 et zone Ex 21.

**Couvercle** en tôle d'acier inoxydable de 4 mm d'épaisseur surélevée au centre, avec charnières dissimulées à l'intérieur, vérin à gaz en acier inoxydable, avec dispositif de maintien en position ouverte, avec poignée, incluant système de fermeture avec protection sur l'alésage, avec serrure de sécurité à canon européen.

Raccordement prêt pour mise à la Terre.

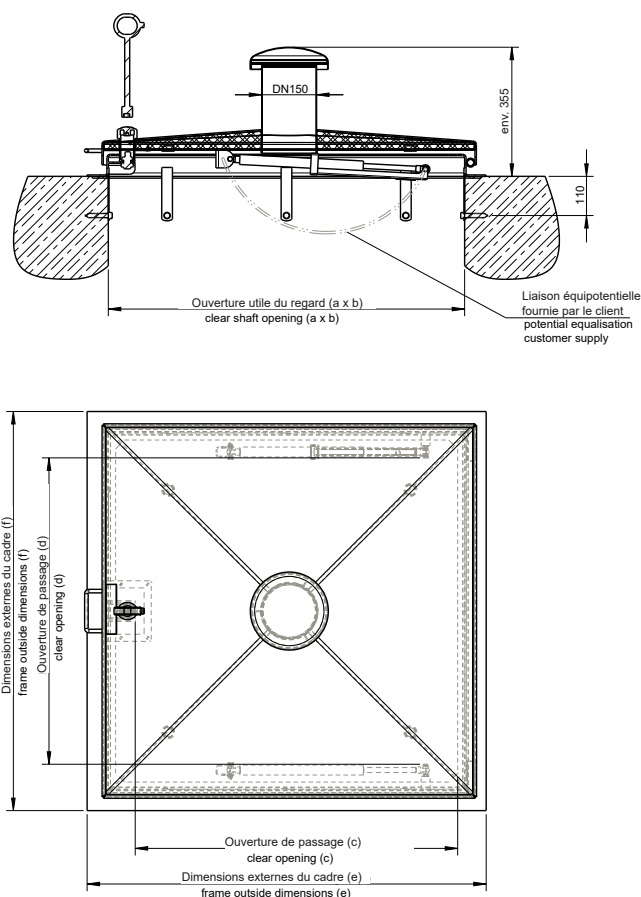
**Cadre** en profilé plié d'acier inoxydable, conçu pour le chevillage à l'intérieur du regard au moyen de pattes de fixation (inaccessibles depuis l'extérieur), avec un joint en caoutchouc périphérique assurant l'étanchéité à la pluie et aux insectes (résistant au gel et aux intempéries).

Capot et cadre soudés sous gaz de protection, décapés et passivés dans un bain acide.

Comprenant clé de manoeuvre spécifique.

**Options :**

- Acier inoxydable n° 1.4404 (AISI 316 L)
- Event DN 150, soudé au centre
- Isolation du couvercle, sans HCFC
- Dimensions sur-mesure
- Matériel de fixation et joint en caoutchouc
- Filtre à pollen, biofiltre (élimination des odeurs), ventilateurs aériens, aérateurs solaires dans l'évent
- Peinture selon palette RAL
- Surface en toile larmée (antidérapante)
- Adaptation pour serrure DENY (à fournir par le client)
- Grille anti-chute
- Plusieurs vantaux d'ouverture (selon dimensions)



Modèle	Ouverture utile du regard a x b	N° comm.	Esp. libre du passage c x d	Dim. ext. du cadre e x f	Poids env. kg
Modèle standard	600 x 600 (1)	166/GS-RC3	460 x 545	700 x 700	38
Modèle standard	800 x 800	188/GS-RC3	660 x 745	900 x 900	55
Modèle standard	1000 x 1000	111/GS-RC3	900 x 855	1100 x 1100	72
Avec chapeau de fumée DN 150	600 x 600 (1)	166/GDS-RC3	460 x 545	700 x 700	40
Avec chapeau de fumée DN 150	800 x 800	188/GDS-RC3	660 x 745	900 x 900	57
Avec chapeau de fumée DN 150	1000 x 1000	111/GDS-RC3	900 x 855	1100 x 1100	75
Avec isolation du couvercle, sans HCFC	600 x 600 (1)	166/IS-RC3	460 x 545	700 x 700	45
Avec isolation du couvercle, sans HCFC	800 x 800	188/IS-RC3	660 x 745	900 x 900	64
Avec isolation du couvercle, sans HCFC	1000 x 1000	111/IS-RC3	900 x 855	1100 x 1100	86
Avec chapeau de fumée DN 150, isol. Couvercle sans HCFC	600 x 600 (1)	166/IDS-RC3	460 x 545	700 x 700	48
Avec chapeau de fumée DN 150, isol. Couvercle sans HCFC	800 x 800	188/IDS-RC3	660 x 745	900 x 900	67
Avec chapeau de fumée DN 150, isol. Couvercle sans HCFC	1000 x 1000	111/IDS-RC3	900 x 855	1100 x 1100	89

**Autres dimensions sur demande.** Toutes les indications de mesures en mm.

(1) Veuillez noter que selon la prescription DGUV 22 « Installations d'élimination des eaux usées » et la fiche technique » W122 « Ouvrages de fermeture pour sources de captation des eaux », la largeur utile des ouvertures d'accès doit être d'au moins 0,8 m.

**HUBER SE**

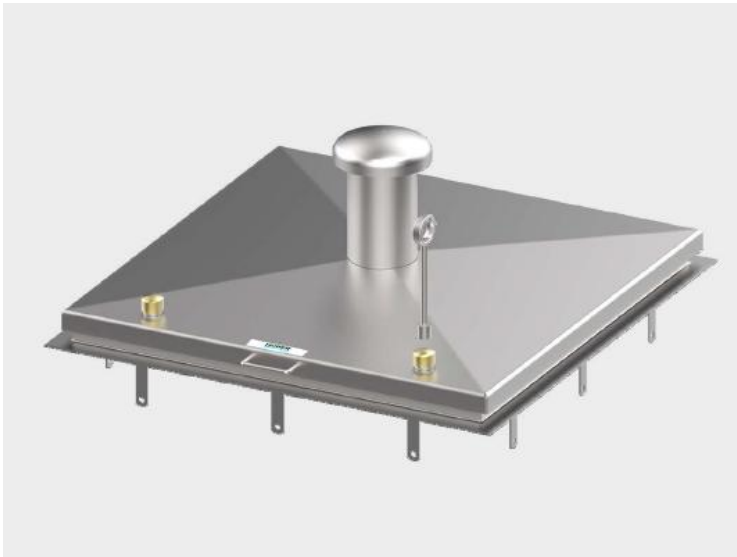
Industriepark Erasbach A1 · D-92334 Berching  
Téléphone : +49 -84 62 -201 -0 · Fax : +49 -84 62 -201 -810  
info@huber.de · Internet : www.huber.de

Sous réserve de modifications techniques  
N° dessin 51116380, 10.2018

Capot SD3-RC3, anti-effraction avec rapport d'essai,  
étanche à la pluie, carré

## Trappe SD3-RC4

### Anti-effraction, étanche à la pluie, rectangulaire



La figure ci-dessus peut présenter des options.

**Capot**, anti-effraction, étanche à la pluie, rectangulaire, en acier inoxydable matériau n°1.4307 (AISI 304 L).

Design selon la norme DIN 1239:2018-4, avec rapport d'essai anti-effraction pour la classe de résistance RC4 selon la norme DIN EN 1627, soit 30 minutes.

Convient pour une utilisation en zone Ex 1 et zone Ex21.

**Couvercle** en tôle d'acier inoxydable de 4 mm d'épaisseur, plaque avec un profil surélevé au centre, avec charnières dissimulées à l'intérieur, vérin à gaz en acier inoxydable, avec dispositif de maintien en position ouverte, avec poignée et serrure de sécurité à canon européen.

Raccordement prêt pour mise à la Terre.

Joint périphérique en caoutchouc collé sur le dessous du couvercle pour une faible usure, étanche à la pluie et aux insectes (résistant au gel et aux intempéries).

**Cadre** constitué d'un profilé en acier inoxydable plié, conçu pour une fixation par chevillage avec des pattes de fixation à l'intérieur du regard.

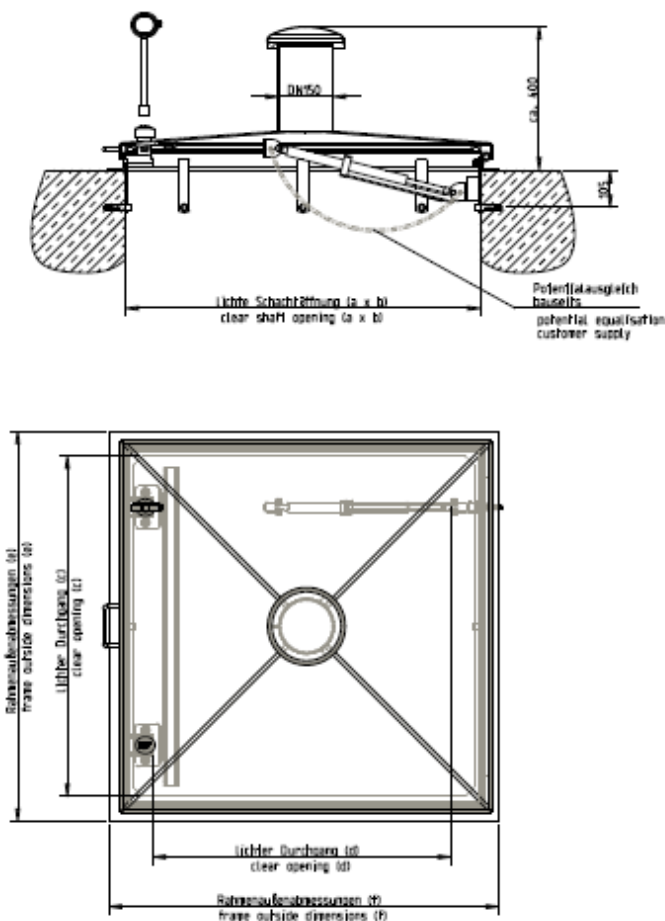
L'ensemble est soudé sous gaz de protection, décapé et passivé dans un bain acide.

Comprenant clé de manoeuvre spécifique.

#### Options :

- Inox 1.4404 (AISI 316L)
- Event DN150 mm avec grille anti-insectes
- Isolation du couvercle (sans CFC)
- Dimensions sur-mesure
- Contacteur magnétique (position ouverte / fermée de la trappe)
- Filtre à pollen (remplaçable)
- Cartouche anti-odeur
- Grille antichute





Model	Size a x b	Order no.	Inside pass c x d	Frame outside dimensions e x f
Standard model	600 x 600 (1)	166/GS-RC4	540 x 440	700 x 700
Standard model	800 x 800	188/GS-RC4	740 x 600	900 x 900
Standard model	1000 x 1000	111/GS-RC4	940 x 800	1100 x 1100
With air vent DN 150	600 x 600 (1)	166/GDS-RC4	540 x 440	700 x 700
With air vent DN 150	800 x 800	188/GDS-RC4	740 x 600	900 x 900
With air vent DN 150	1000 x 1000	111/GDS-RC4	940 x 800	1100 x 1100
With insulation of cover, without FCKW	600 x 600 (1)	166/IS-RC4	540 x 440	700 x 700
With insulation of cover, without FCKW	800 x 800	188/IS-RC4	740 x 600	900 x 900
With insulation of cover, without FCKW	1000 x 1000	111/IS-RC4	940 x 800	1100 x 1100
With air vent DN 150 and insulation of cover, without FCKW	600 x 600 (1)	166/IDS-RC4	540 x 440	700 x 700
With air vent DN 150 and insulation of cover, without FCKW	800 x 800	188/IDS-RC4	740 x 600	900 x 900
With air vent DN 150 and insulation of cover, without FCKW	1000 x 1000	111/IDS-RC4	940 x 800	1100 x 1100

Ask for further dimensions. All measurements in mm.

(1) Note: According to German standards GUV-V C5 „Abwassertechnische Anlagen“ and DVGW Arbeitsblatt W122 „Abschlußbauwerke für Brunnen der Wassergewinnung“, the minimum clear width of entrance openings must be 0.8 m.

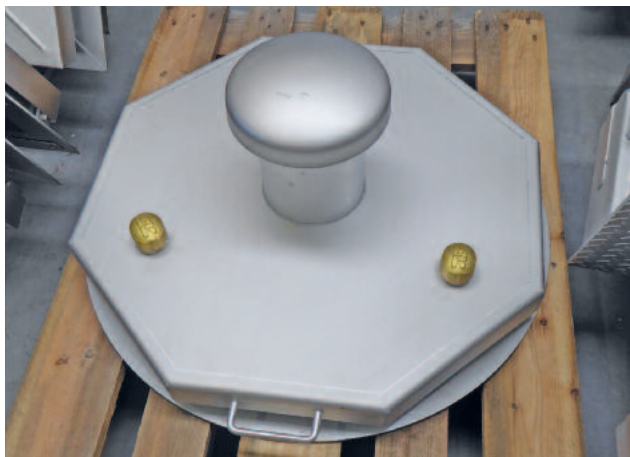


Manhole cover SD3-RC4, attack-proof / security tested, weather-proof, rectangular type

Subject to technical modification | Drawing no. 52298134, 11.2024

HUBER SE | Industriepark Erasbach A1 | D-92334 Berching | Telefon: +49 8462 201-0 | info@huber.de | www.huber.de

## ➤ Capot SD4-RC3, anti-effraction avec rapport d'essai, étanche à la pluie, rond



*L'illustration peut contenir des équipements spéciaux*

**Capot**, anti-effraction, étanche à la pluie, rond, en acier inoxydable matériau n° 1.4307 (AISI 304L), résistant jusqu'à 5 tonnes.

Design selon la norme DIN 1239:2018-4, avec rapport d'essai des propriétés anti-effraction de classe de résistance RC3 (DIN EN 1627), soit 20 minutes.

Convient à une utilisation en zone Ex 1 et zone Ex 21.

**Couvercle** en tôle d'acier inoxydable de 4 mm d'épaisseur surélevée au centre, avec charnières dissimulées à l'intérieur, vérin à gaz en acier inoxydable, avec dispositif de maintien en position ouverte, avec poignée, incluant système de fermeture avec protection sur l'alésage, avec serrure de sécurité à canon européen.

Raccordement prêt pour mise à la Terre.

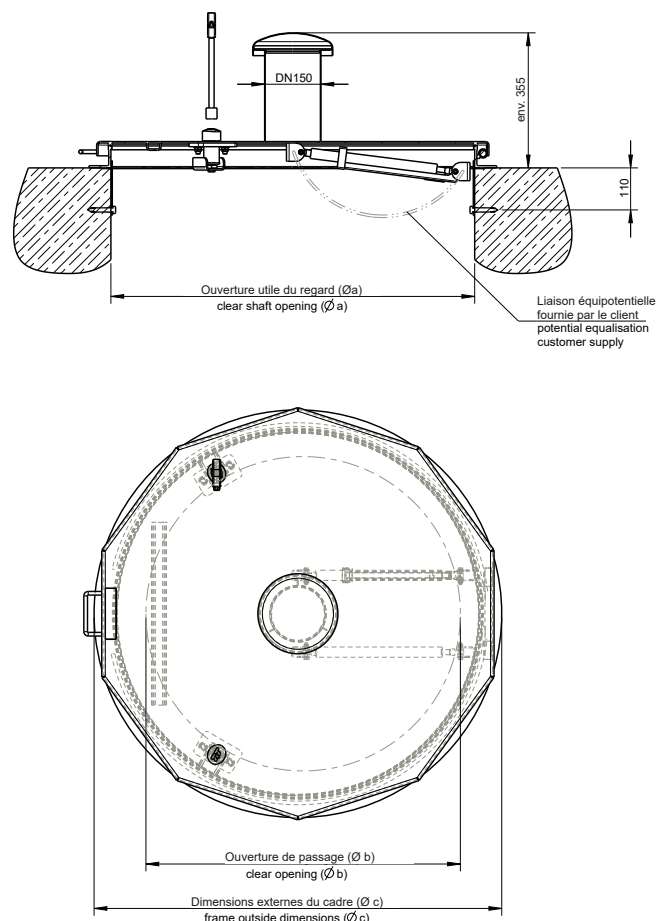
**Cadre** en profilé plié d'acier inoxydable, conçu pour le chevillage à l'intérieur du regard au moyen de pattes de fixation (inaccessibles depuis l'extérieur), avec un joint en caoutchouc périphérique assurant l'étanchéité à la pluie et aux insectes (résistant au gel et aux intempéries).

Capot et cadre soudés sous gaz de protection, décupés et passivés dans un bain acide.

Comprenant clé de manoeuvre spécifique.

### Options :

- Acier inoxydable n° 1.4404 (AISI 316 L)
- Event DN 150, soudé au centre
- Isolation du couvercle, sans HCFC
- Dimensions sur-mesure
- Matériel de fixation et joint en caoutchouc
- Filtre à pollen, biofiltre (élimination des odeurs), ventilateurs aériens, aérateurs solaires dans l'évent
- Peinture selon palette RAL
- Surface en tôle larmée (antidérapante)
- Adaptation pour serrure DENY (à fournir par le client)
- Grille anti-chute
- Plusieurs vantaux d'ouverture (selon dimensions)



Modèle	Ouverture utile du regard Ø a	N° comm.	Esp. libre du passage Ø b	Dim. ext. du cadre Ø c	Poids env. kg
Modèle standard	600	106/GRS-RC3 (1)	445	723	35
Modèle standard	800	108/GRS-RC3	645	915	51
Modèle standard	1000	101/GRS-RC3	845	1115	71
Avec chapeau de fumée DN 150	600	106/GDRS-RC3 (1)	445	723	39
Avec chapeau de fumée DN 150	800	108/GDRS-RC3	645	915	54
Avec chapeau de fumée DN 150	1000	101/GDRS-RC3	845	1115	74
Avec isolation du couvercle, sans HCFC	600	106/IRS-RC3 (1)	445	723	41
Avec isolation du couvercle, sans HCFC	800	108/IRS-RC3	645	915	60
Avec isolation du couvercle, sans HCFC	1000	101IJS-RC3	845	1115	81
Avec chapeau de fumée DN 150, isol. Couvercle sans HCFC	600	106/IDRS-RC3 (1)	445	723	44
Avec chapeau de fumée DN 150, isol. Couvercle sans HCFC	800	108/IDRS-RC3	645	915	62
Avec chapeau de fumée DN 150, isol. Couvercle sans HCFC	1000	101/IDRS-RC3	845	1115	85

**Autres dimensions sur demande.** Toutes les indications de mesures en mm.

(1) Veuillez noter que selon la prescription DGUV 22 « Installations d'élimination des eaux usées » et la fiche technique » W122 « Ouvrages de fermeture pour sources de captation des eaux », la largeur utile des ouvertures d'accès doit être d'au moins 0,8 m.

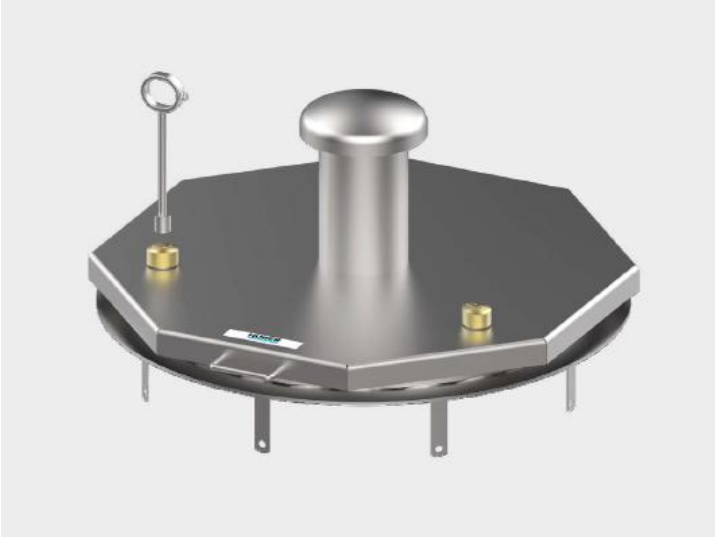
**HUBER SE**

Industriepark Erasbach A1 · D-92334 Berching  
Téléphone : +49 -84 62 -201 -0 · Fax : +49 -84 62 -201 -810  
info@huber.de · Internet : www.huber.de

Sous réserve de modifications techniques  
N° dessin 51116755, 10.2018

Capot SD4-RC3, anti-effraction  
avec rapport d'essai, étanche à la pluie, rond

## Trappe SD4-RC4, Anti-effraction, étanche à la pluie, rond



La figure ci-dessus peut présenter des options.

**Capot**, anti-effraction, étanche à la pluie, rond, en acier inoxydable matériau n°1.4307 (AISI 304 L).

Design selon la norme DIN 1239:2018-4, avec rapport d'essai anti-effraction pour la classe de résistance RC4 selon la norme DIN EN 1627, soit 30 minutes.

Convient pour une utilisation en zone Ex 1 et zone Ex21.

**Couvercle** en tôle d'acier inoxydable de 4 mm d'épaisseur, plaque avec un profil surélevé au centre, avec charnières dissimulées à l'intérieur, vérin à gaz en acier inoxydable, avec dispositif de maintien en position ouverte, avec poignée et serrure de sécurité à canon européen.

Raccordement prêt pour mise à la Terre.

Joint périphérique en caoutchouc collé sur le dessous du couvercle pour une faible usure, étanche à la pluie et aux insectes (résistant au gel et aux intempéries).

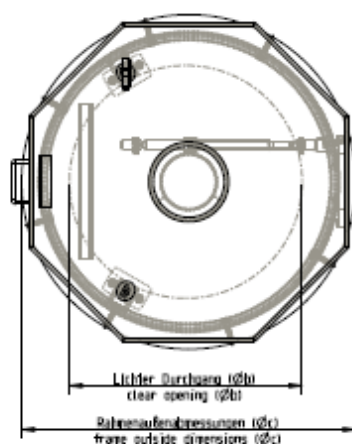
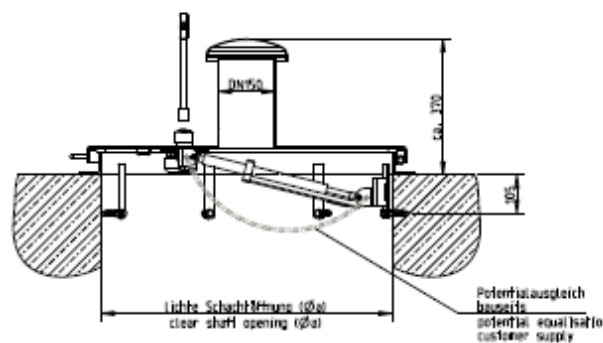
**Cadre** constitué d'un profilé en acier inoxydable plié, conçu pour une fixation par chevillage avec des pattes de fixation à l'intérieur du regard.

L'ensemble est soudé sous gaz de protection, décapé et passivé dans un bain acide.

Comprenant clé de manoeuvre spécifique.

### Options :

- Inox 1.4404 (AISI 316L)
- Event DN150 mm avec grille anti-insectes
- Isolation du couvercle (sans CFC)
- Dimensions sur-mesure
- Contacteur magnétique (position ouverte / fermée de la trappe)
- Filtre à pollen (remplaçable)
- Cartouche anti-odeur
- Grille antichute



Model	Size $\varnothing a$	Order no.	Inside pass $\varnothing b$	Frame outside dimensions $\varnothing c$
Standard model	600	106/GRS-RC4 (1)	450	675
Standard model	800	108/GRS-RC4	620	875
Standard model	1000	101/GRS-RC4	820	1075
With air vent DN 150	600	106/GDRS-RC4 (1)	450	675
With air vent DN 150	800	108/GDRS-RC4	620	875
With air vent DN 150	1000	101/GDRS-RC4	820	1075
With insulation of cover, without FCKW	600	106/IRS-RC4 (1)	450	675
With insulation of cover, without FCKW	800	108/IRS-RC4	620	875
With insulation of cover, without FCKW	1000	101/IRS-RC4	820	1075
With air vent DN 150 and insulation of cover, without FCKW	600	106/IDRS-RC4 (1)	450	675
With air vent DN 150 and insulation of cover, without FCKW	800	108/IDRS-RC4	620	875
With air vent DN 150 and insulation of cover, without FCKW	1000	101/IDRS-RC4	820	1075

Ask for further dimensions. All measurements in mm.

(1) Note: According to German standards GUV-V C5 „Abwassertechnische Anlagen“ and DVGW Arbeitsblatt W122 „Abschlußbauwerke für Brunnen der Wassergewinnung“, the minimum clear width of entrance openings must be 0.8 m.



Manhole cover SD4-RC4, attack-proof / security tested, weather-proof, round type

Subject to technical modification | Drawing no. 52310498, 11.2024

HUBER SE | Industriepark Erasbach A1 | D-92334 Berching | Telefon: +49 8462 201-0 | info@huber.de | www.huber.de

## ➤ Capot SD5, étanche à l'immersion, carré



*L'illustration peut contenir des équipements spéciaux*

**Capot**, étanche à l'immersion jusqu'à une colonne d'eau de 1 m, carré, en acier inoxydable matériau n° 1.4307 (AISI 304 L).

Design selon la DIN 1239:2018-4, convient à une utilisation en zone Ex 1 et zone Ex 21.

**Couvercle** en tôle d'acier inoxydable, surélevée au centre, avec charnières à l'extérieur, vérin à gaz en acier inoxydable, avec dispositif de maintien en position ouverte, avec poignée, joint en caoutchouc périphérique remplaçable (assurant l'étanchéité totale et résistant au gel et aux intempéries), contraint dans une rainure du cadre, avec fermeture centrale et capuchon en laiton, ne s'ouvrant qu'avec une clé spécifique.

Raccordement prêt pour mise à la Terre.

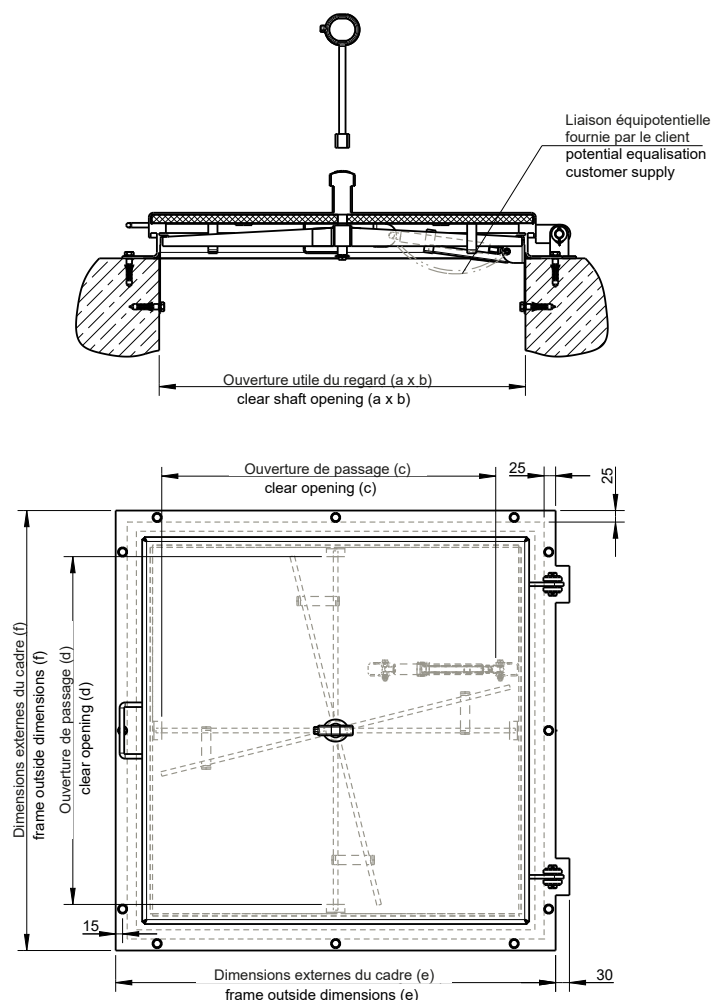
**Cadre** en profilé angulaire 80/50 mm, conçu pour le chevillage, avec deux dispositifs de renfort à l'intérieur.

Capot et cadre soudés sous gaz de protection, décapés et passivés dans un bain acide.

Incluant matériel de fixation, bande d'étanchéité, ainsi que la clé de manoeuvre spécifique.

### Options :

- Acier inoxydable n° 1.4404 (AISI 316 L)
- Isolation du couvercle, sans HCFC
- Serrure de sécurité à canon européen
- Dimensions sur-mesure
- Contacteur magnétique (position ouverte ou fermée de la trappe)
- Modèle étanche à l'immersion jusqu'à une colonne d'eau de 5 m (vissages multiples)
- Utilisation dans des installations en contact avec l'ozone : passage en n° 1.4404 (AISI 316L), avec joint Viton et sans vérin à gaz
- Fermetures multiples jusqu'à 0,5 bar
- Event démontable, avec bride à visser
- Grille anti-chute



Modèle	Ouverture utile du regard a x b	N° comm.	Esp. libre du passage c x d	Dim. ext. du cadre e x f	Poids env. kg
Modèle standard, carré	600 x 600	166/Ü (1)	525 x 555	785 x 755	29
Modèle standard, carré	800 x 800	188/Ü	725 x 755	985 x 955	44
Modèle standard, carré	1000 x 1000	111/Ü	925 x 955	1185 x 1155	62
Modèle standard, carré, avec isolation (2)	600 x 600	166/IÜ (1)	525 x 555	785 x 755	36
Modèle standard, carré, avec isolation (2)	800 x 800	188/IÜ	725 x 755	985 x 955	57
Modèle standard, carré, avec isolation (2)	1000 x 1000	111/IÜ	925 x 955	1185 x 1155	79

**Autres dimensions sur demande.** Toutes les indications de mesures en mm.

(1) Veuillez noter que selon la prescription DGUV 22 « Installations d'élimination des eaux usées » et la fiche technique » W122 « Ouvrages de fermeture pour sources de captation des eaux », la largeur utile des ouvertures d'accès doit être d'au moins 0,8 m.

(2) Avec isolation supplémentaire du couvercle en mousse dure de polyuréthane sans HCFC, protégé avec une tôle d'acier sur la face inférieure.

**HUBER SE**

Industriepark Erasbach A1 · D-92334 Berching  
Téléphone : +49 -84 62 -201 -0 · Fax : +49 -84 62 -201 -810  
info@huber.de · Internet : www.huber.de

Sous réserve de modifications techniques  
N° dessin 50740237, 10.2018

Capot SD5,  
étanche à l'immersion, carré

## ➤ Capot SD6, étanche à l'immersion, rond



*L'illustration peut contenir des équipements spéciaux*

**Capot**, étanche à l'immersion jusqu'à une colonne d'eau de 1 m, carré, en acier inoxydable matériau n° 1.4307 (AISI 304 L).

Design selon la DIN 1239:2018-4, convient à une utilisation en zone Ex 1 et zone Ex 21.

**Couvercle** en tôle d'acier inoxydable, surélevée au centre, avec charnières à l'extérieur, vérin à gaz en acier inoxydable, avec dispositif de maintien en position ouverte, avec poignée, joint en caoutchouc périphérique remplaçable (assurant l'étanchéité totale et résistant au gel et aux intempéries), contraint dans une rainure du cadre, avec fermeture centrale et capuchon en laiton, ne s'ouvrant qu'avec une clé spécifique.

Raccordement prêt pour mise à la Terre.

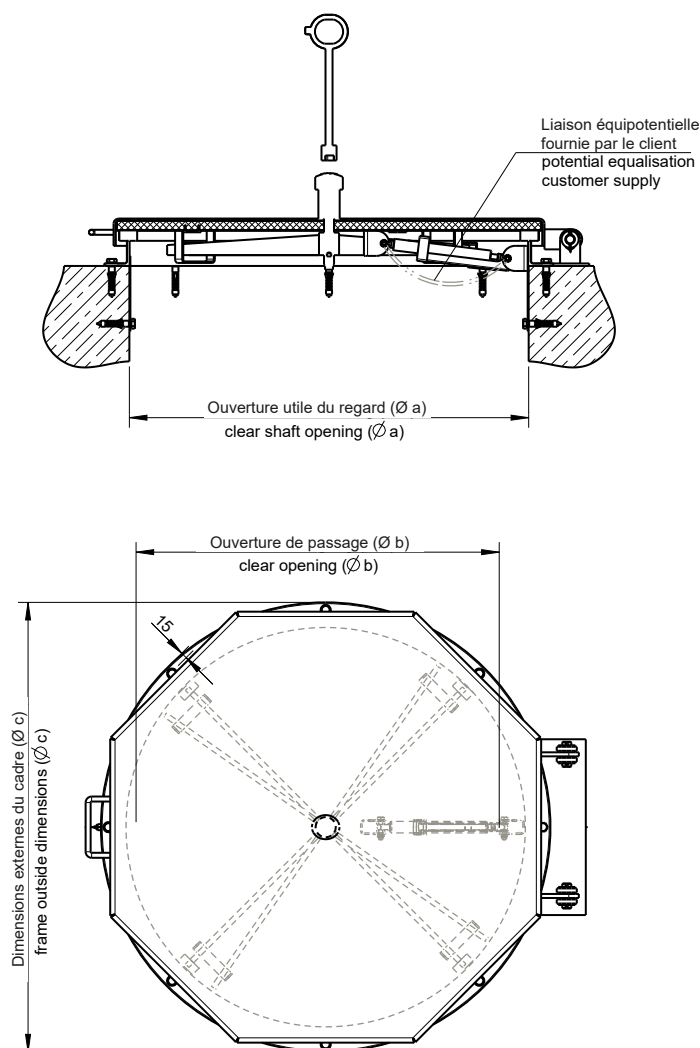
**Cadre** en profilé angulaire 80/50 mm, conçu pour le chevillage, avec deux dispositifs de renfort à l'intérieur.

Capot et cadre soudés sous gaz de protection, décapés et passivés dans un bain acide.

Incluant matériel de fixation, bande d'étanchéité, ainsi que la clé de manoeuvre spécifique.

### Options :

- Acier inoxydable n° 1.4404 (AISI 316 L)
- Isolation du couvercle, sans HCFC
- Serrure de sécurité à canon européen
- Dimensions sur-mesure
- Contacteur magnétique (position ouverte ou fermée de la trappe)
- Modèle étanche à l'immersion jusqu'à une colonne d'eau de 5 m (vissages multiples)
- Utilisation dans des installations en contact avec l'ozone : passage en n° 1.4404 (AISI 316L), avec joint Viton et sans vérin à gaz
- Fermetures multiples jusqu'à 0,5 bar
- Event démontable, avec bride à visser
- Grille anti-chute



Modèle	Ouverture utile du regard $\varnothing a$	N° comm.	Esp. libre du passage $\varnothing b$	Dim. externes du cadre $\varnothing c$	Poids env. kg
Modèle standard, rond	600	106/RÜ (1)	525	695	29
Modèle standard, rond	800	108/RÜ	725	895	44
Modèle standard, rond	1000	101/RÜ	925	1095	60
Modèle standard, rond, avec isolation(2)	600	106/IRÜ (1)	525	695	36
Modèle standard, rond, avec isolation (2)	800	108/IRÜ	725	895	56
Modèle standard, rond, avec isolation (2)	1000	101/IRÜ	925	1095	78

**Autres dimensions sur demande.** Toutes les indications de mesures en mm.

(1) Veuillez noter que selon la prescription DGUV 22 « Installations d'élimination des eaux usées » et la fiche technique » W122 « Ouvrages de fermeture pour sources de captation des eaux », la largeur utile des ouvertures d'accès doit être d'au moins 0,8 m.

(2) Avec isolation supplémentaire du couvercle en mousse dure de polyuréthane sans HCFC, protégé avec une tôle d'acier sur la face inférieure.

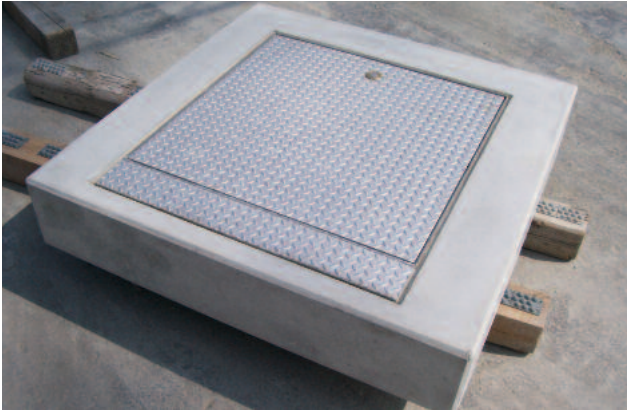
**HUBER SE**

Industriepark Erasbach A1 · D-92334 Berching  
Téléphone : +49 -84 62 -201 -0 · Fax : +49 -84 62 -201 -810  
info@huber.de · Internet : www.huber.de

Sous réserve de modifications techniques  
N° dessin 50740457, 10.2018

Capot SD6,  
étanche à l'immersion, rond

## ➤➤➤ Trappe SD7, circulaire, affleurant sur voirie, anti-effraction, étanche à la pluie, carré



*L'illustration peut contenir des équipements spéciaux*

**Capot**, montage affleurant pour piétons - et/ou circulation de véhicules au choix dans les classes A15, B125, D400, étanche à la pluie, étanche aux odeurs sans pression, anti-effraction, carré, en acier inoxydable matériau n° 1.4307 (AISI 304 L).

Rapport d'essai des propriétés anti-effraction de classe de résistance RC3 selon la norme DIN N 1627 de classe D 400, soit 20 minutes.

Convient à une utilisation en zone Ex 1 et zone Ex 21.

**Exécuté pour une largeur utile de jusqu'à 1000 mm et testé selon :**

DIN 1229 / DIN EN 124-1:2015-09 et DIN EN 124-3:2015-09 dans les classes A15, B125, D400.

**Exécuté pour une largeur utile supérieure à 1000 mm et calcul statique réalisé selon :**

DIN EN 1991:2010-12 (Eurocode 1) et DIN EN 1993:2010-12 (Eurocode 3), dans les classes EC10 (comparable à la classe A) et EC100 (comparable à la classe D).

**Couvercle** en plaque anti-dérapante d'acier inoxydable, avec renforcement sous-jacent supplémentaire selon la classe de charge, adhérence selon la DIN EN 124-1:2015-09, joint à faible usure placé sur la partie inférieure du couvercle, avec fermeture à visser, incluant système de fermeture avec protection sur l'alésage, avec serrure de sécurité à canon européen.

Charnières placées à l'intérieur, ouverture facilitée par des vérins à gaz en acier inoxydable, qui permettent d'ouvrir facilement le capot même avec une seule personne, avec dispositif de maintien en position ouverte.

Raccordement prêt pour mise à la Terre.

**Cadre de coffrage facile à monter**, avec une hauteur standard de 250 mm, avec ancrages muraux externes, conçu pour le bétonnage (béton jusqu'au bord supérieure du cadre) et pour la fixation au coffrage, alésages pour montage d'une grille anti-chute disponible.

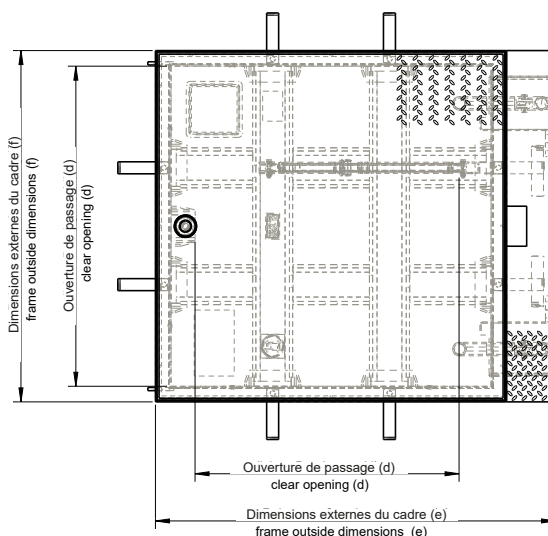
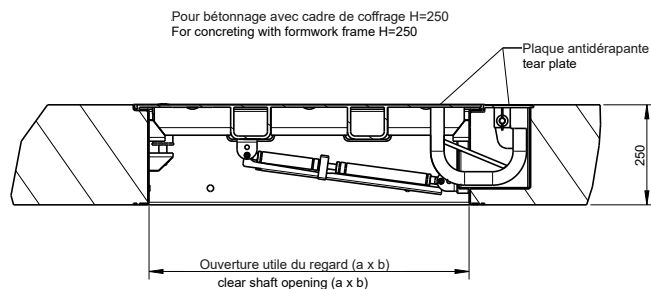
Capot et cadre soudés sous gaz de protection, décapés et passivés dans un bain acide.

Clé de manoeuvre spécifique fournie.

### Option

- Acier inoxydable n° matériau 1.4404 (AISI 316 L)
- Modèle à lever (sans ressort à gaz ni charnières)
- Dimensions sur-mesure
- Cadre de coffrage avec hauteur de montage spécifique
- Modèle à cheiller (possible uniquement en classe A15)
- Possibilité d'ouverture par le bas, tenir compte de la situation de la circulation
- Convient à une circulation fluide, surface maximale de 1 m<sup>2</sup> et longueur latérale maximale de 1400 mm (sortie de secours impossible). Notre définition de circulation fluide figure sur [www.huber.de](http://www.huber.de)
- Contacteur magnétique
- Isolation du couvercle
- Sécurité anti-immersion jusqu'à colonne d'eau de 5 m, en modèle monobloc (uniquement classe D400)
- Sécurité anti-refoulement jusqu'à colonne d'eau de 5 m en modèle monobloc (uniquement classe D400)
- Couvercle conçu comme une cuve, pour remplissage avec de l'asphalte coulé
- Grille anti-chute
- Modèle en plusieurs vantaux





Modèle	Ouverture du regard a x b	N° comm.	Esp. libre du passage c x d	Dim. ext. du cadre e x f	Poids env. kg
Classe A : 15 kN correspond à 1,5 t (1)	800 x 800	ED 288/15-G	640 x 800	1000 x 878	76
Classe A : 15 kN correspond à 1,5 t (1)	1000 x 1000	ED 211/15-G	840 x 1000	1200 x 1078	100
Classe B : 125 kN correspond à 12,5 t (2)	800 x 800	ED 288/125-G	640 x 720	1000 x 878	102
Classe B : 125 kN correspond à 12,5 t (2)	1000 x 1000	ED 211/125-G	840 x 920	1200 x 1078	134
Classe D : 400 kN correspond à 40 t (3)	800 x 800	ED 288/400-G	640 x 720	1000 x 878	120
Classe D : 400 kN correspond à 40 t (3)	1000 x 1000	ED 211/400-G	840 x 920	1200 x 1078	182
Classe D : 400 kN correspond à 40 t (3)	800 x 1200	ED 2812/400-G	615 x 1080	1000 x 1278	177

**Autres dimensions sur demande.** Toutes les indications de mesures en mm.

- (1) Pour les espaces verts et surfaces non considérées comme des surfaces de circulation, mais qui peuvent toutefois être occasionnellement pratiquées.
- (2) Pour les voies piétonnes et surfaces comparables, pour parkings d'automobiles.
- (3) Pour les voies de circulation des rues, parkings et surfaces de circulation fixées, pas pour une circulation fluide.

## HUBER SE

Industriepark Erasbach A1 · D-92334 Berching  
Téléphone : +49 -84 62 -201 -0 · Fax : +49 -84 62 -201 -810  
info@huber.de · Internet : www.huber.de

Sous réserve de modifications techniques  
N° dessin 50947805, 10.2018

Capot SD7, affleurant, accessible à pied / en véhicule, anti-effraction avec rapport d'essai, étanche à la pluie, carré

## ➤ Capot SD7.R, affleurant, accessible à pied / en véhicule, anti-effraction avec rapport d'essai, étanche à la pluie, rond



*L'illustration peut contenir des équipements spéciaux*

**Capot**, motage affleurant pour piétons - et/ou circulation de véhicules au choix dans les classes A15, B125, D400, étanche à la pluie, étanche aux odeurs sans pression, anti-effraction, rond, en acier inoxydable matériau n° 1.4307 (AISI 304 L).

Rapport d'essai des propriétés anti-effraction de classe de résistance RC3 selon la norme DIN N 1627 de classe D 400, soit 20 minutes.

Convient à une utilisation en zone Ex 1 et zone Ex 21.

**Exécuté pour une largeur utile de jusqu'à 1000 mm et testé selon :**

DIN 1229 / DIN EN 124-1:2015-09 et DIN EN 124-3:2015-09 dans les classes A15, B125, D400.

**Exécuté pour une largeur utile supérieure à 1000 mm et calcul statique réalisé selon :**

DIN EN 1991:2010-12 (Eurocode 1) et DIN EN 1993:2010-12 (Eurocode 3), dans les classes EC10 (comparable à la classe A) et EC100 (comparable à la classe D).

**Couvercle** en plaque anti-dérapante d'acier inoxydable, avec renforcement sous-jacent supplémentaire selon la classe de charge, adhérence selon la DIN EN 124-1:2015-09, joint à faible usure placé sur la partie inférieure du couvercle, avec fermeture à visser, incluant système de fermeture avec protection sur l'alésage, avec serrure de sécurité à canon européen.

Charnières placées à l'intérieur, ouverture facilitée par des vérins à gaz en acier inoxydable, qui permettent d'ouvrir facilement le capot même avec une seule personne, avec dispositif de maintien en position ouverte.

Raccordement prêt pour mise à la Terre.

**Cadre de coffrage facile à monter**, avec une hauteur standard de 250 mm, avec ancrages muraux externes, conçu pour le bétonnage (béton jusqu'au bord supérieure du cadre) et pour la fixation au coffrage, alésages pour montage d'une grille anti-chute disponible.

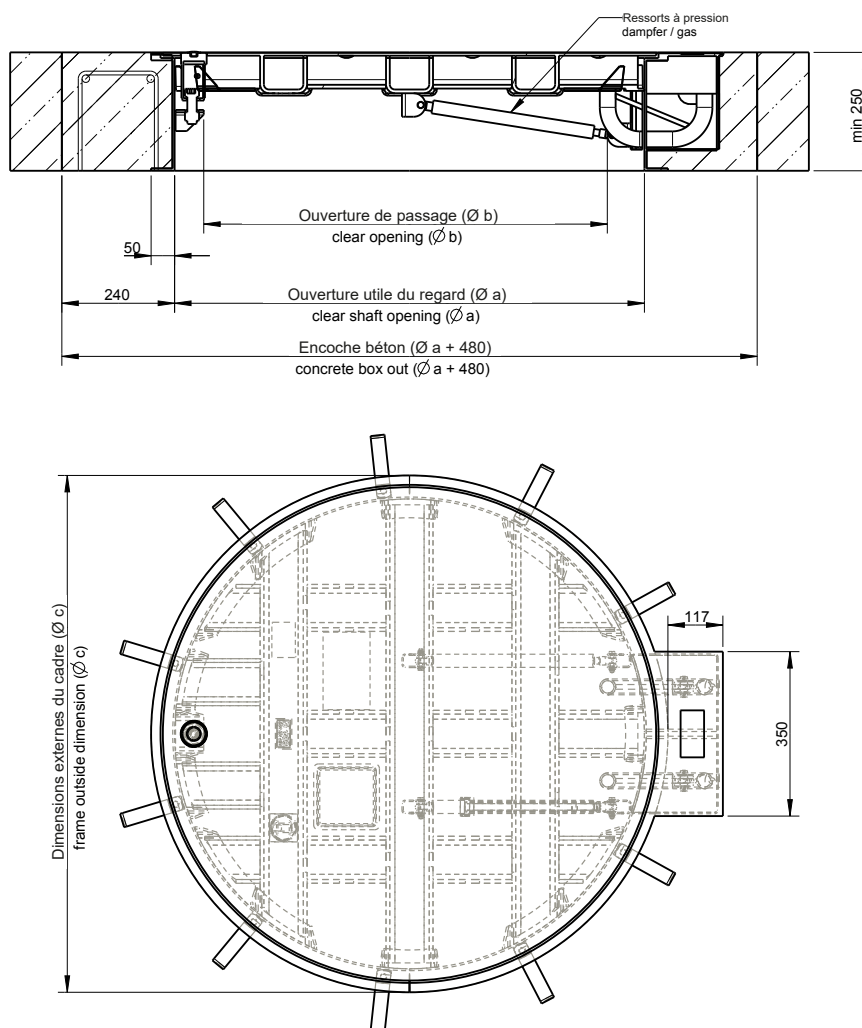
Capot et cadre soudés sous gaz de protection, décapés et passivés dans un bain acide.

Clé de manoeuvre spécifique fournie.

### Option

- Acier inoxydable n° matériau 1.4404 (AISI 316 L)
- Modèle à lever (sans ressort à gaz ni charnières)
- Dimensions sur-mesure
- Cadre de coffrage avec hauteur de montage spécifique
- Modèle à cheviller (possible uniquement en classe A15)
- Possibilité d'ouverture par le bas, tenir compte de la situation de la circulation
- Convient à une circulation fluide, surface maximale de 1 m<sup>2</sup> et longueur latérale maximale de 1400 mm (sortie de secours impossible). Notre définition de circulation fluide figure sur [www.huber.de](http://www.huber.de)
- Contacteur magnétique
- Isolation du couvercle
- Sécurité anti-immersion jusqu'à colonne d'eau de 5 m, en modèle monobloc (uniquement classe D400)
- Sécurité anti-refoulement jusqu'à colonne d'eau de 5 m en modèle monobloc (uniquement classe D400)
- Couvercle conçu comme une cuve, pour remplissage avec de l'asphalte coulé
- Grille anti-chute
- Modèle en plusieurs vantaux





Modèle	Ouverture utile du regard $\varnothing a$	N° comm.	Ouverture de passage $\varnothing b$	Dimensions externes du cadre $\varnothing c$ (sans charnière)	Poids env. kg
Classe A : 15 kN correspond à 1,5 t (1)	$\varnothing 800$	ED 208/15-GR	$\varnothing 630$	$\varnothing 900$	72
Classe A : 15 kN correspond à 1,5 t (1)	$\varnothing 1000$	ED 201/15-GR	$\varnothing 830$	$\varnothing 1100$	101
Classe B : 125 kN correspond à 12,5 t (2)	$\varnothing 800$	ED 208/125-GR	$\varnothing 630$	$\varnothing 900$	101
Classe B : 125 kN correspond à 12,5 t (2)	$\varnothing 1000$	ED 201/125-GR	$\varnothing 830$	$\varnothing 1100$	146
Classe D : 400 kN correspond à 40 t (3)	$\varnothing 800$	ED 208/400-GR	$\varnothing 630$	$\varnothing 900$	113
Classe D : 400 kN correspond à 40 t (3)	$\varnothing 1000$	ED 201/400-GR	$\varnothing 830$	$\varnothing 1100$	165

**Autres dimensions sur demande.** Toutes les indications de mesures en mm.

- (1) Pour les espaces verts et surfaces non considérées comme des surfaces de circulation, mais qui peuvent toutefois être occasionnellement pratiquées.
- (2) Pour les voies piétonnes et surfaces comparables, pour parkings d'automobiles.
- (3) Pour les voies de circulation des rues, parkings et surfaces de circulation fixées, pas pour une circulation fluide.

## HUBER SE

Industriepark Erasbach A1 · D-92334 Berching  
Téléphone : +49 -84 62 -201 -0 · Fax : +49 -84 62 -201 -810  
info@huber.de · Internet : www.huber.de

Sous réserve de modifications techniques  
N° dessin 714013, 10.2018

Capot SD7.R, affleurant, accessible à pied / en véhicule, anti-effraction avec rapport d'essai, étanche à la pluie, rond

## Trappe SD11 pour montage affleurant, conception légère



La figurine présentée ici peut contenir des accessoires spéciaux.

**Trappe**, conception amovible, pour montage affleurant, résistant aux intempéries, type rectangulaire, capacité de charge jusqu'à 500 kg/m<sup>2</sup>, en acier inoxydable 1.4307 (AISI 304 L).

**La couverture** se compose d'une tôle larmée en acier inoxydable, avec renfort en sous-face selon les exigences statiques, résistance anti-dérapant certifiée - coefficient d'adhérence USRV 54, avec un joint à faible usure sur le côté inférieur du couvercle, verrouillable avec des vis hexagonales.

**Cadre** réalisé à partir d'un profilé en U, prévu pour être installé dans une feuillure existante ou en tunnel.

Couvercle et cadre soudés à l'arc blindé, traités à l'acide dans un bain de décapage et passivation.

Clé de manoeuvre spécifique incluse.

### Options :

- Acier inoxydable 1.4404 (AISI 316 L)
- Avec charnières, vérin à gaz en acier inoxydable avec maintien en position ouverte
- Installation en tunnel
- Matériel de fixation et joint en caoutchouc mousse
- Contacteur magnétique (indicateur d'ouverture/fermeture du couvercle)
- Fermeture par serrure à canon européen
- Protection antichute
- Couverture en plusieurs vantaux

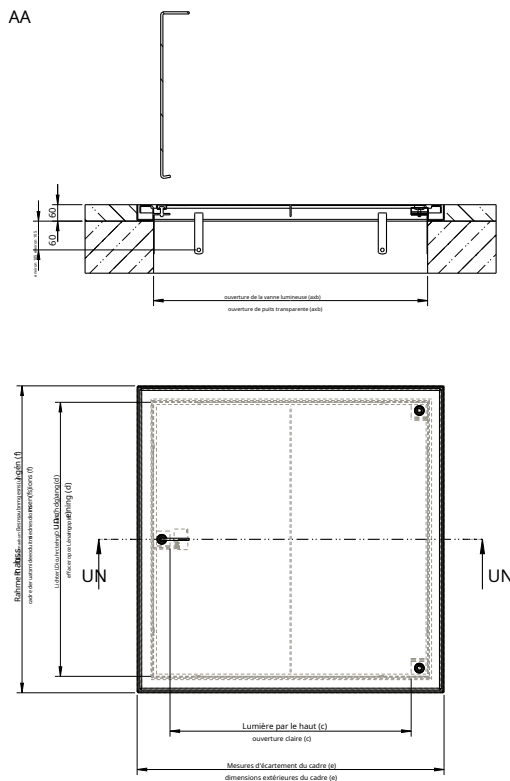


Couvercle de regard SD11, pour montage encastré, conception légère

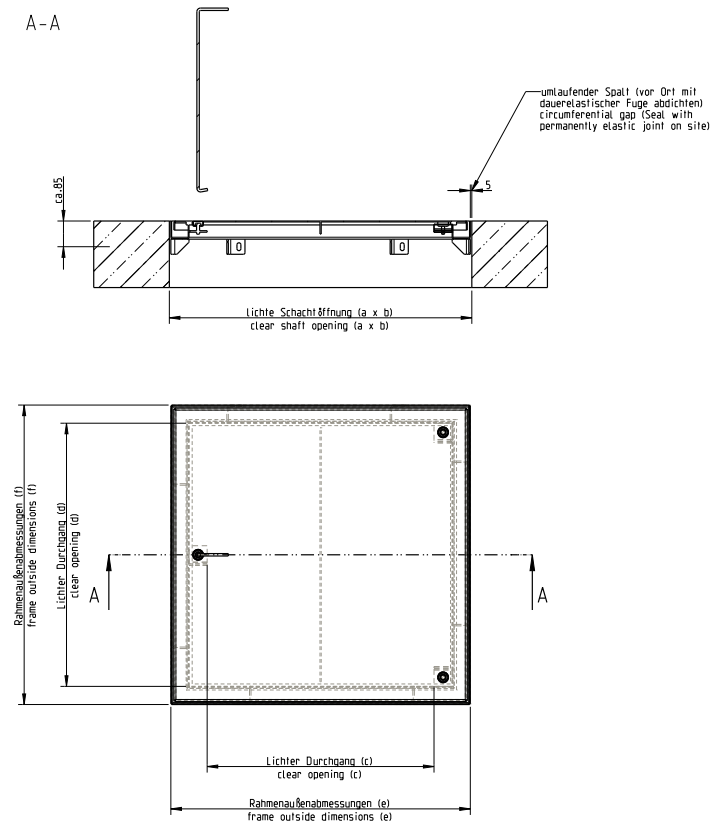
Sous réserve de modifications techniques | Dessin n° 51292113, 51293653, 2.2024

HUBER SE | Parc industriel Erasbach A1 | D-92334 Berching | Téléphone : +49 8462 201-0 | info@huber.de | [www.huber.de](http://www.huber.de)

SD11, installé dans une feuillure sur site



SD11, installé en tunnel



Pour les modèles spéciaux ou en plusieurs parties, des modifications de la hauteur du cadre sont possibles.

Modèle	Taille axb	Numéro de série	Passage libre cxd	Cadre extérieur exf
Modèle standard, conception à lever, installation dans feuillure	800 x 800	SD11.1 800x800	792 x 680	920 x 920
Modèle standard, conception à lever, installation dans feuillure	1000 x 1000	SD11.1 1000x1000	992 x 880	1120 x 1120
Modèle standard, conception à lever, installation en tunnel	800 x 800	SD11.1 800x800 AD	670 x 550	790 x 790
Modèle standard, conception à lever, installation en tunnel	1000 x 1000	SD11.1 1000x1000 AD	870 x 750	990 x 990

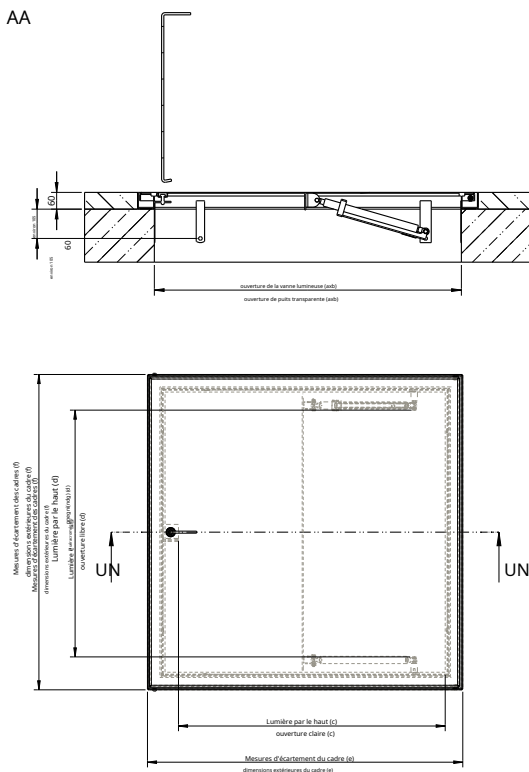
Demandez d'autres dimensions. Toutes les mesures sont en mm.



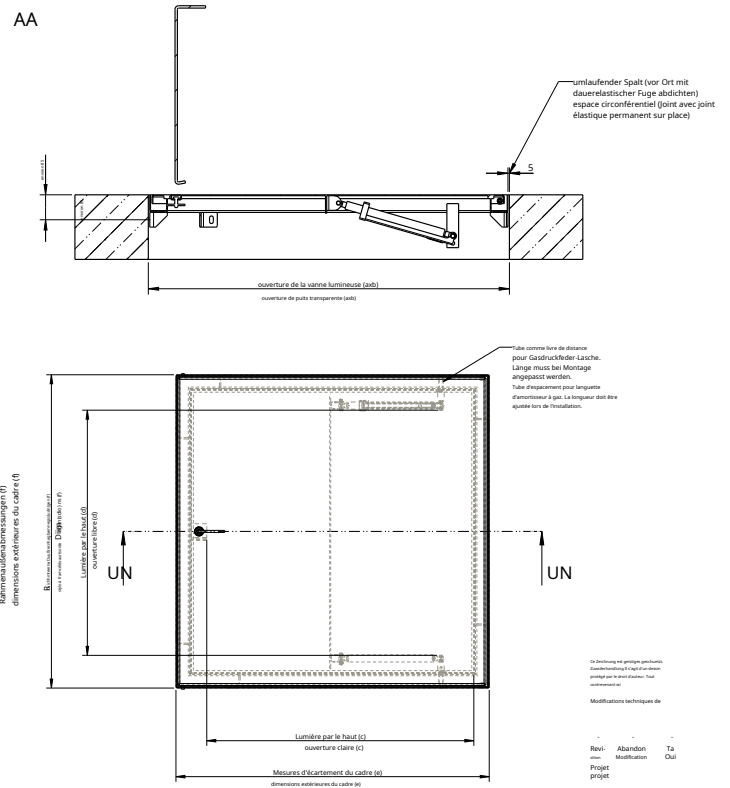
Couvercle de regard SD11, pour montage encastré, conception légère  
Sous réserve de modifications techniques | Dessin n° 51292113, 51293653, 2.2024

HUBER SE | Parc industriel Erasbach A1 | D-92334 Berching | Téléphone : +49 8462 201-0 | info@huber.de | [www.huber.de](http://www.huber.de)

SD11, installé dans une feuillure sur site  
avec vérin à gaz et charnières



SD11, installé en tunnel  
avec vérin à gaz et charnières



Pour les modèles spéciaux ou en plusieurs parties, des modifications de la hauteur du cadre sont possibles.

Modèle	Taille axb	Numéro de série	Passage libre cxd	Cadre extérieur exf
Modèle standard, avec vérin à gaz et charnières, installation en feuillure	800 x 800	SD11.1 800x800 GDF	800 x 685	920 x 920
Modèle standard, avec vérin à gaz et charnières, installation en feuillure	1000 x 1000	SD11.1 1000x1000 GDF	845 x 940	1120 x 1120
Modèle standard, avec vérin à gaz et charnières, installation en tunnel	800 x 800	SD11.1 800x800 AD GDF	670 x 555	790 x 790
Modèle standard, avec vérin à gaz et charnières, installation en tunnel	1000 x 1000	SD11.1 1000x1000 AD GDF	870 x 755	990 x 990

Demandez d'autres dimensions. Toutes les mesures sont en mm.



Couvercle de regard SD11, pour montage encastré, conception légère  
Sous réserve de modifications techniques | Dessin n° 51292113, 51293653, 2.2024

## ➤➤➤ Grille de protection anti-chute ASG.P, assistée par vérin



**Grille de protection**, conformément à la réglementation en vigueur, rectangulaire, en acier inoxydable 1.4307 (AISI 304 L), universellement applicable et adaptable sous trappes de visite, à intégrer dans l'épaisseur de la dalle (en tunnel).

**Grille de protection**, fabriqué à partir de profilés angulaires, supportant jusqu'à 200 kg/m<sup>2</sup>, avec charnières et vérin à gaz, pour une ouverture et une fermeture assistées.

**Mécanisme** réalisé en profilé d'angulaire, pour chevillage dans l'épaisseur du GC sous-jacent à la trappe d'accès.

Système à intégrer sous la trappe d'accès et au-dessus (ou à côté) d'une échelle.

La grille et le mécanisme sont soudés sous gaz de protection, puis décapés et passivés par bain acide avant lavage et séchage.

Matériel de fixation inclus.

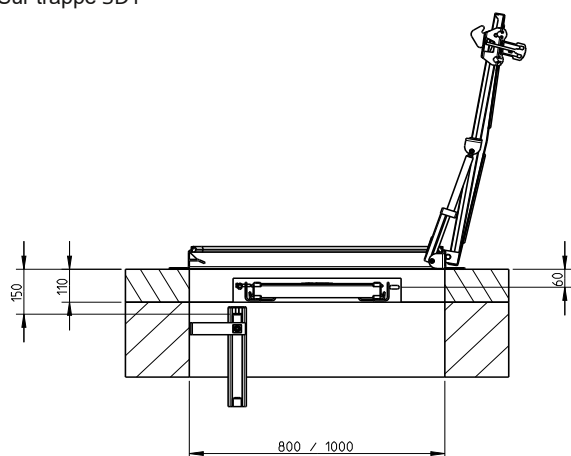
### Options :

- Acier inoxydable 1.4404 (AISI 316 L)
- Grille pour regards ronds (sans charnières ni vérin)
- Dimensions sur-mesure

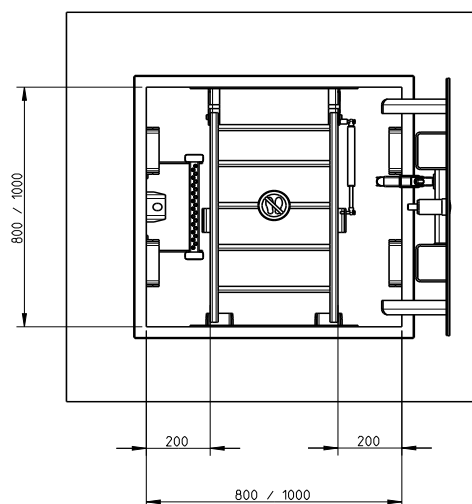
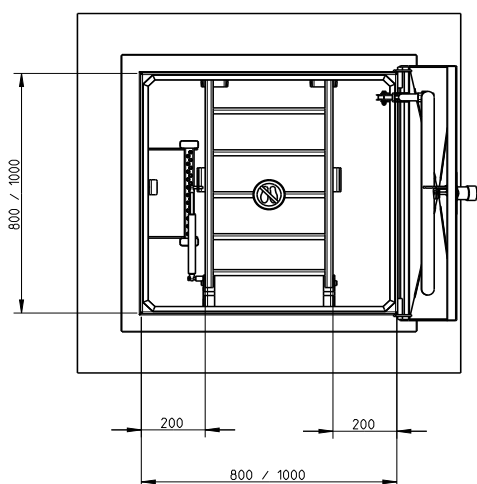
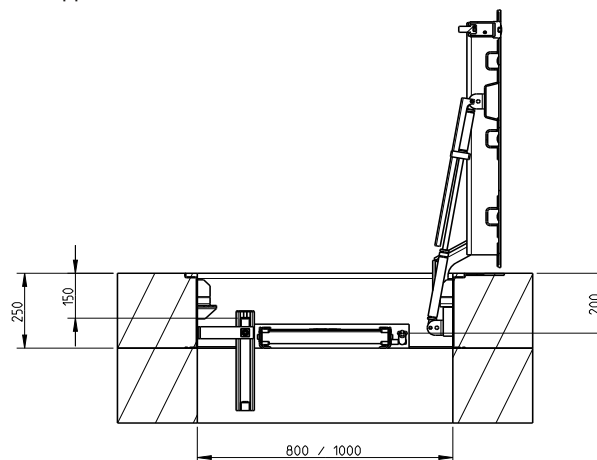


*La figurine présentée ici peut contenir des accessoires spéciaux.*

Sur trappe SD1



Sur trappe SD7



Modèle	Ouverture de regard transparente axb	Numéro de commande
Modèle standard	800 x 800	ASG.P 800x800 W400
Modèle standard	1000 x 1000	ASG.P 1000x1000 W600

Demandez des dimensions supplémentaires. Toutes les mesures sont en mm.

## HUBER SE

Industriepark Erasbach A1 · D-92334 Berching Téléphone : + 49  
- 84 62 - 201 - 0 · Fax : +49 - 84 62 - 201 - 810 info@huber.de ·  
Internet : www.huber.de

Sous réserve de modifications  
techniques Ident.-Nr. 51620898, 5.2022

Grille de protection ASG.P,  
jusqu'à 200 kg/m<sup>2</sup>

## ➤➤➤ Grille de protection anti-chute à barreaux individuels ASG.B

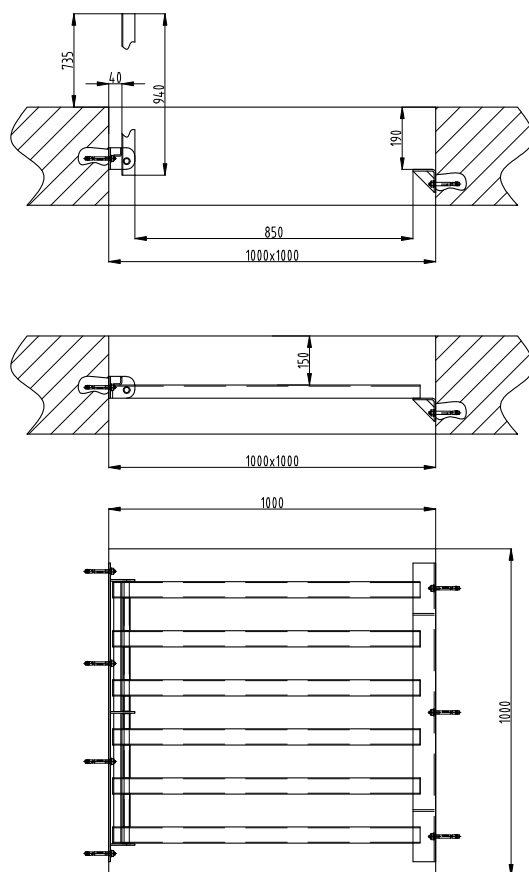
### Grille de protection anti-chutes tout en inox 304L

Grille avec barreaux en tube carrée 30 x 25 (2,5) mm, barreaux relevables séparément.

Grille à placer en dessous de la trappe.

#### Options :

Inox 316L



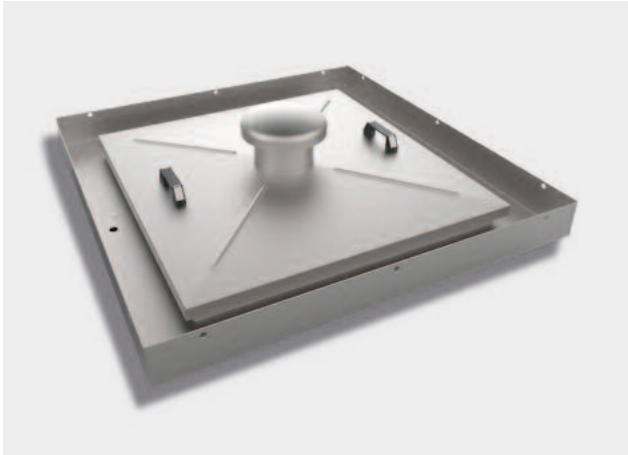
## HUBER TECHNOLOGY

10 A, Allée de l'Europe · F-67 140 BARR  
Tél : + 33 - 3 88 08 51 52 · Fax : + 33 - 3 88 08 14 98  
e-mail : [info@huber.fr](mailto:info@huber.fr) · Internet : [www.huber.fr](http://www.huber.fr)

Sous réserve de modifications techniques  
Plans-No. 190.888, 9.2011

Grille de sécurité antichute à barreaux **Type ASG B**

## ➤ Bac de collecte CT dans regard



*L'illustration peut contenir des équipements spéciaux*

**Bac de collecte**, carré, en acier inoxydable, matériau n° 1.4307 (AISI 304 L), usage universel et montage ultérieur sous les capots, pour protection contre la pénétration de produits chimiques nocifs, de liquides ou substances étrangères similaires à l'intérieur du regard.

Fabrication individuelle selon les spécificités locales.

**Couvercle** en tôle d'acier inoxydable, surélevée au centre, à soulever par traction, avec deux poignées.

**Cadre** en profilé angulaire, formé comme une goutte d'écoulement, conçu pour le chevillage à l'intérieur du regard, sous le capot, avec douille de tuyau intégrée de  $\frac{3}{4}$ " , pour raccordement sur site à une conduite d'écoulement.

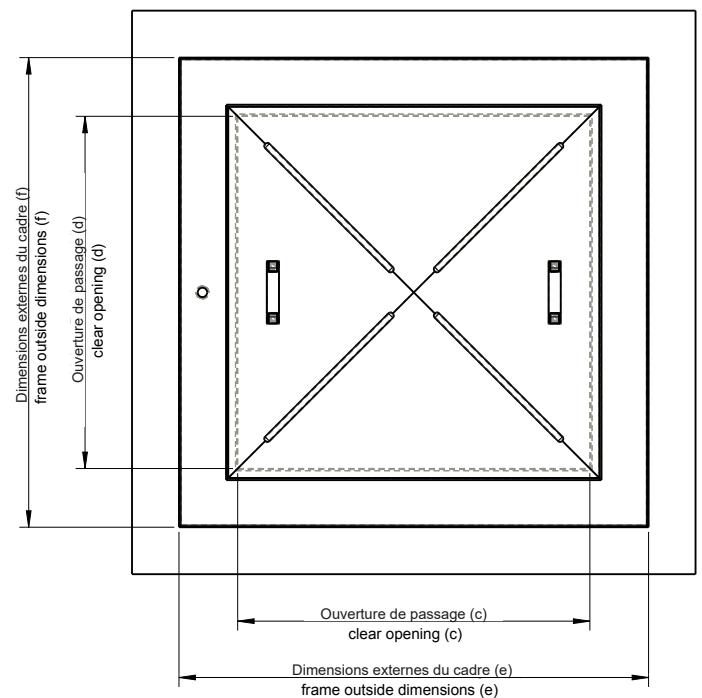
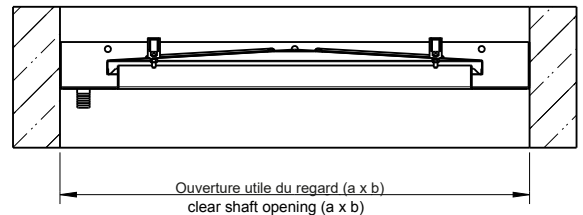
Incluant matériel de fixation et silicone compatible avec l'eau potable pour étanchéification entre mur et cadre.

Couvercle et cadre soudés sous gaz de protection, découpés et passivés dans un bain de trempage.

### Option

- Acier inoxydable n° matériau 1.4404
- Chapeau de fumée DN 150
- Modèle pour regards ronds
- Modèle verrouillable

A-A



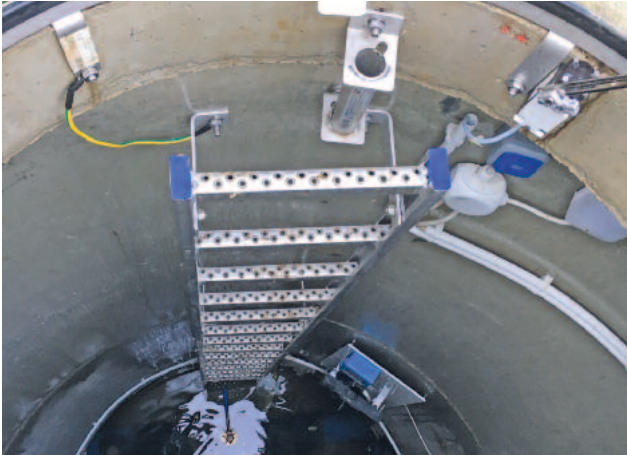
# HUBER SE

Industriepark Erasbach A1 · D-92334 Berching  
 Téléphone : +49 -84 62 -201 -0 · Fax : +49 -84 62 -201 -810  
 info@huber.de · Internet : www.huber.de

Sous réserve de modifications techniques  
 N° dessin 51130307, 10.2018

Bac de collecte CT dans regard

## ➤ Échelle de sécurité SiS1



*L'illustration peut contenir des équipements spéciaux*

**Échelle de sécurité**, avec homologation et marquage CE, selon la DIN EN 14396, en acier inoxydable matériau n° 1.4307 (AISI 304 L).

**Tubes**  en profilé spécial haute rigidité (57 x 25 x 2,5 mm), couvert en haut par capuchons en PVC.

**Barreaux**  en profilé en U avec surface praticable perforée, 30 mm, anti-dérapante R13, hauteur de marche de 280 mm, largeur utile d'échelle de 300 mm, 400 mm ou 500 mm.

Échelle de sécurité complètement soudée sous gaz de protection, décapée et passivée dans un bain de trempage.

### **Type A) Montage vertical**

Incluant supports muraux réglables en hauteur pour fixation de chevilles, garantissant une profondeur de marche minimale de 150 mm (distance entre le mur et le milieu du barreau).

Profondeur de regard P \_\_\_\_\_ m

### **Type B) Appui contre le mur**

En haut pour accrocher dans un étrier de fixation fourni, en bas avec supports muraux, appuyés contre le mur, avec cales en caoutchouc pour protection du mur.

Profondeur de regard P \_\_\_\_\_ m

### **Typ C) Pose au sol**

En haut avec crochet pour accrocher dans un étrier de fixation fourni, en bas pose au sol avec cales en caoutchouc.

Profondeur de regard P \_\_\_\_\_ m

### **Option**

- Acier inoxydable n° matériau 1.4404 (AISI 316 L)
- Cheville d'ancrage en acier inoxydable HST-R M10 comme matériel de fixation
- Supports muraux ajustables
- Dispositif d'accès selon la DIN 19572
  - Les échelles doivent disposer d'un dispositif de retenue au point de sortie. Cette exigence est satisfaite lorsque l'échelle dépasse du point de sortie avec un ou deux tubes d'au moins 1 m.
  - Tenez compte de cette partie saillante lors du choix de la longueur de l'échelle !
  - Pour ce faire, observez le plan d'encombrement du dispositif d'accès correspondant.

### **Les dispositifs d'accès suivants sont possibles (voir les pages suivantes) :**

- Dispositif d'accès dépliant et extensible, type EH KV
- Dispositif d'accès emboîtable, type EH S
- Dispositif d'accès dépliant, type EH K
- Dispositif d'accès escamotable avec double tube, type EH VSD
- Dispositif d'accès escamotable (stationnaire ou mobile), type EH VS



Longueur d'échelle L (m)	Nombre de barreaux	Largeur d'échelle	(A) Vertical	(B) Appui contre le mur	(C) Pose au sol
0,61	3	300 mm	SA3 610	SB3 610	SC3 610
0,89	4	300 mm	SA3 890	SB3 890	SC3 890
1,17	5	300 mm	SA3 1170	SB3 1170	SC3 1170
1,45	6	300 mm	SA3 1450	SB3 1450	SC3 1450
1,73	7	300 mm	SA3 1730	SB3 1730	SC3 1730
2,01	8	300 mm	SA3 2010	SB3 2010	SC3 2010
2,29	9	300 mm	SA3 2290	SB3 2290	SC3 2290
2,57	10	300 mm	SA3 2570	SB3 2570	SC3 2570
2,85	11	300 mm	SA3 2850	SB3 2850	SC3 2850
3,13	12	300 mm	SA3 3130	SB3 3130	SC3 3130
3,41	13	300 mm	SA3 3410	SB3 3410	SC3 3410
3,69	14	300 mm	SA3 3690	SB3 3690	SC3 3690
3,97	15	300 mm	SA3 3970 *	SB3 3970 *	SC3 3970 *
4,25	16	300 mm	SA3 4250 *	SB3 4250 *	SC3 4250 *
4,53	17	300 mm	SA3 4530 *	SB3 4530 *	SC3 4530 *
4,81	18	300 mm	SA3 4810 *	SB3 4810 *	SC3 4810 *
0,61	3	400 mm	SA4 610	SB4 610	SC4 610
0,89	4	400 mm	SA4 890	SB4 890	SC4 890
1,17	5	400 mm	SA4 1170	SB4 1170	SC4 1170
1,45	6	400 mm	SA4 1450	SB4 1450	SC4 1450
1,73	7	400 mm	SA4 1730	SB4 1730	SC4 1730
2,01	8	400 mm	SA4 2010	SB4 2010	SC4 2010
2,29	9	400 mm	SA4 2290	SB4 2290	SC4 2290
2,57	10	400 mm	SA4 2570	SB4 2570	SC4 2570
2,85	11	400 mm	SA4 2850	SB4 2850	SC4 2850
3,13	12	400 mm	SA4 3130	SB4 3130	SC4 3130
3,41	13	400 mm	SA4 3410	SB4 3410	SC4 3410
3,69	14	400 mm	SA4 3690	SB4 3690	SC4 3690
3,97	15	400 mm	SA4 3970	SB4 3970	SC4 3970
4,25	16	400 mm	SA4 4250	SB4 4250	SC4 4250
4,53	17	400 mm	SA4 4530	SB4 4530	SC4 4530
4,81	18	400 mm	SA4 4810	SB4 4810	SC4 4810
0,61	3	500 mm	SA5 610	SB5 610	SC5 610
0,89	4	500 mm	SA5 890	SB5 890	SC5 890
1,17	5	500 mm	SA5 1170	SB5 1170	SC5 1170
1,45	6	500 mm	SA5 1450	SB5 1450	SC5 1450
1,73	7	500 mm	SA5 1730	SB5 1730	SC5 1730
2,01	8	500 mm	SA5 2010	SB5 2010	SC5 2010
2,29	9	500 mm	SA5 2290	SB5 2290	SC5 2290
2,57	10	500 mm	SA5 2570	SB5 2570	SC5 2570
2,85	11	500 mm	SA5 2850	SB5 2850	SC5 2850
3,13	12	500 mm	SA5 3130	SB5 3130	SC5 3130
3,41	13	500 mm	SA5 3410	SB5 3410	SC5 3410
3,69	14	500 mm	SA5 3690	SB5 3690	SC5 3690
3,97	15	500 mm	SA5 3970	SB5 3970	SC5 3970
4,25	16	500 mm	SA5 4250	SB5 4250	SC5 4250
4,53	17	500 mm	SA5 4530	SB5 4530	SC5 4530
4,81	18	500 mm	SA5 4810	SB5 4810	SC5 4810

Autres longueurs et modèles disponibles sur demande.

\* La livraison est effectuée en deux parties, avec le matériel de raccordement correspondant.

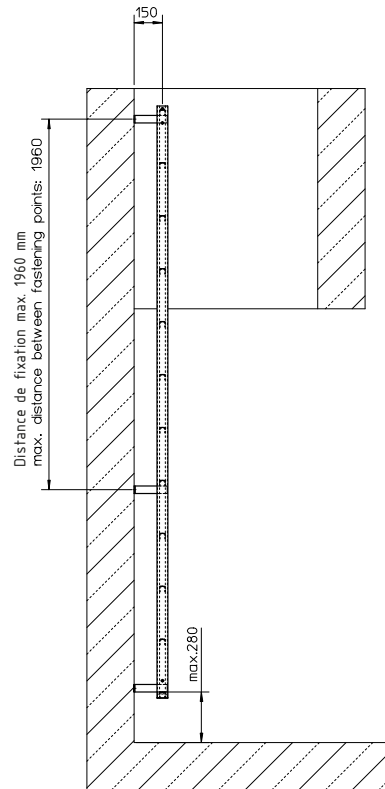
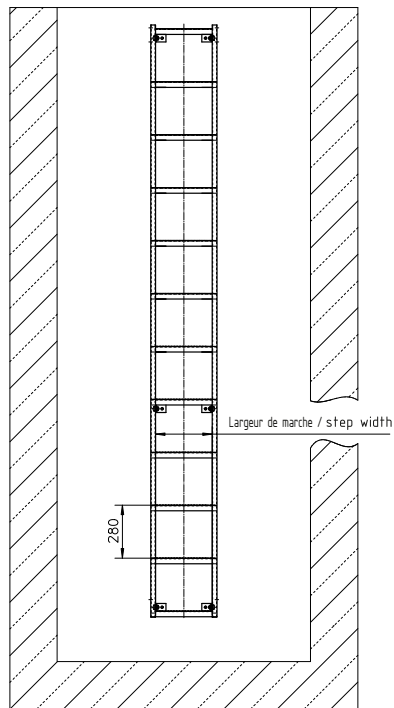
## HUBER SE

Industriepark Erasbach A1 · D-92334 Berching  
Téléphone : +49 -84 62 -201 -0 · Fax : +49 -84 62 -201 -810  
info@huber.de · Internet : www.huber.de

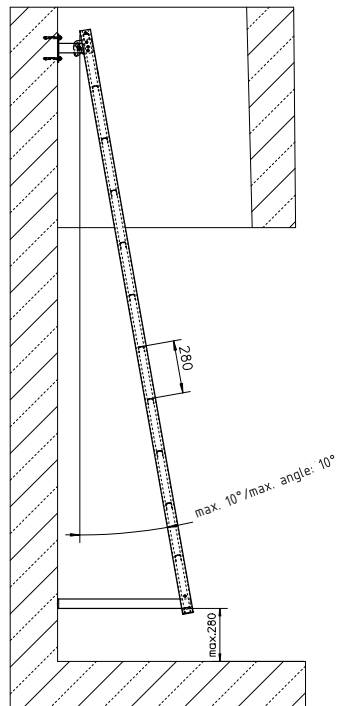
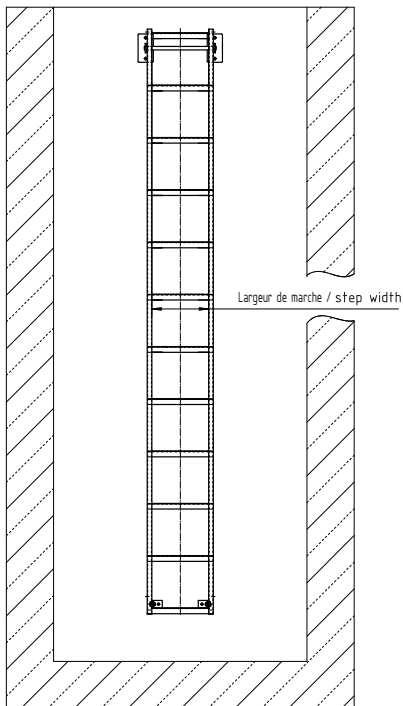
Sous réserve de modifications techniques  
10.2018

Échelle de sécurité SiS1

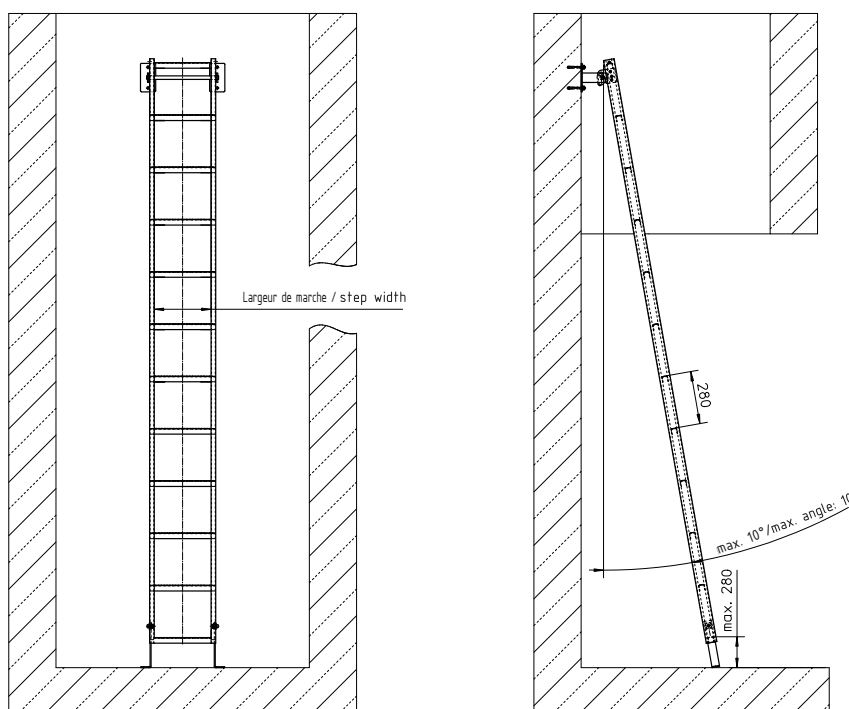
Montage vertical (type A)  
vertical installation (type A)



Appui contre le mur (type B)  
angled, wall fixing (type B)



Pose au sol (type C)  
angled, floor fixing (type C)



**HUBER SE**

Industriepark Erasbach A1 · D-92334 Berching  
Téléphone : +49 -84 62 -201 -0 · Fax : +49 -84 62 -201 -810  
info@huber.de · Internet : www.huber.de

Sous réserve de modifications techniques  
N° dessin 190.142, 190.143, 190.144, 10.2018

Échelle de sécurité SiS1

## ➤ Dispositif d'accès dépliant et extensible, EH KV



*L'illustration peut contenir des équipements spéciaux*

**Dispositif d'accès** escamotable et extensible, avec homologation selon la norme DIN 19572, en acier inoxydable matériau n° 1.4307 (AISI 304 L), pour des échelles de sécurité de 300 mm, 400 mm ou 500 mm de largeur.

Dispositif d'accès selon la DIN 19572.

Les échelles doivent disposer d'un dispositif de retenue au point de sortie. Cette exigence est satisfaite lorsque l'échelle dépasse du point de sortie avec un ou deux tubes d'au moins 1 m.

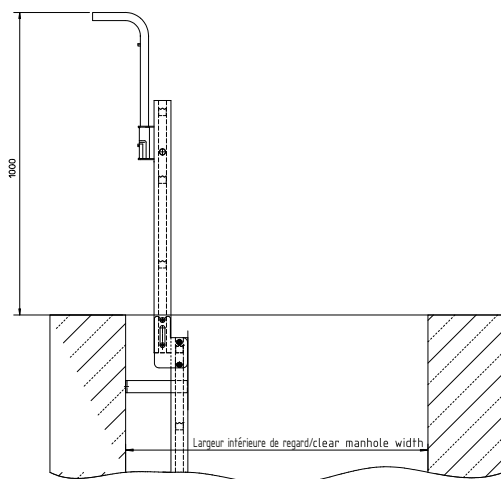
Largeur de regard = \_\_\_\_\_ mm [la largeur de regard doit être > 800 mm, EH KV possible uniquement pour échelles de sécurité de 300 mm de largeur avec entrées de regard rondes].

Dispositif d'accès complètement soudé sous gaz de protection, décapé et passivé dans un bain de trempage.

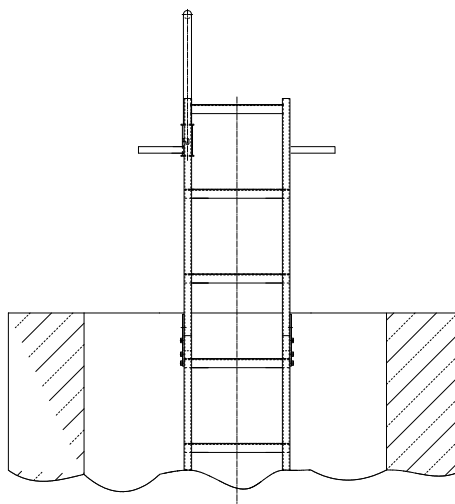
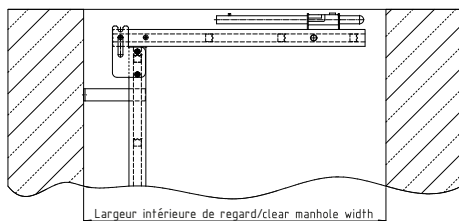
### Option

- Acier inoxydable n° matériau 1.4404 (AISI 316 L)

État déplié / fold out



État replié / fold back



**HUBER SE**

Industriepark Erasbach A1 · D-92334 Berching  
 Téléphone : +49 -84 62 -201 -0 · Fax : +49 -84 62 -201 -810  
 info@huber.de · Internet : www.huber.de

Sous réserve de modifications techniques  
 N° dessin 190.148/3, 10.2018

Dispositif d'accès dépliant et extensible, EH KV

## ➤ Dispositif d'accès escamotable EH VS



L'illustration peut contenir des équipements spéciaux

**Tube de guidage** avec deux trous, diamètre : 12 mm, conçu pour chevillage à la paroi du regard. Avec possibilité de logement pour la barre de maintien.

**Barre de maintien** en tube résistant à la torsion 33,7 x 3,6 mm, longueur totale : 1500 mm.

Dispositif d'accès complètement soudé sous gaz de protection, décapé et passivé dans un bain de trempage.

### Option

- Cheville d'ancrage en acier inoxydable HST-R M 10 comme matériel de fixation

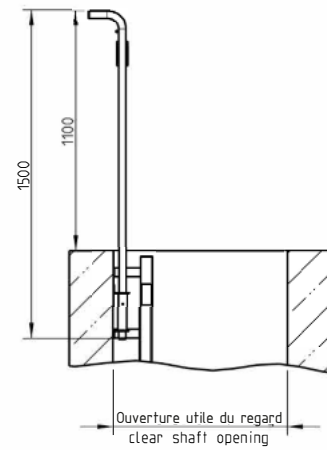
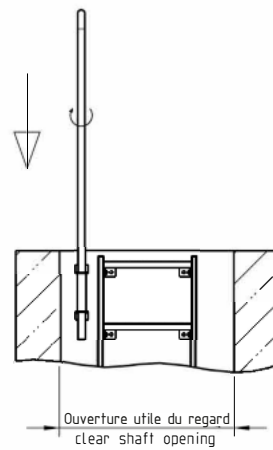
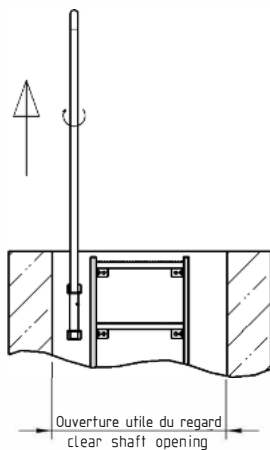
### Modèle spécial :

- Convient aux regards econom, distance de la paroi au début de l'ouverture d'introduction : 158 mm

**Dispositif d'accès monotube**, avec homologation selon la DIN 19572, en acier inoxydable matériau n° 1.4404 (AISI 316L). Utilisable au choix comme dispositif d'accès amovible-mobile ou fixe-escamotable. Inclue tube de guidage et barre de maintien.

Variante de montage A installation option A  
amovible-transportable removable-transportable

Variante de montage B installation option B  
fixe-escamotable stationary-collapsible



-	-
N° de commande	EH tube de maintien
N° de commande	EH Douille de guidage

# HUBER SE

Industriepark Erasbach A1 · D-92334 Berching  
Téléphone : +49 -84 62 -201 -0 · Fax : +49 -84 62 -201 -810  
info@huber.de · Internet : www.huber.de

Sous réserve de modifications techniques  
N° dessin 51000468, 10.2018

Dispositif d'accès escamotable EH VS

## ➤ Échelle de sécurité avec rail anti-chute de sécurité SiS2



*L'illustration peut contenir des équipements spéciaux*

**Échelle de sécurité** avec rail anti-chute de sécurité, avec homologation et marquage CE, selon l'UVV (ordonnance sur l'assurance-accidents), une protection anti-chute est impérativement prescrite à partir d'une hauteur de chute de 3 m ou 5 m, selon la DIN EN 14396, en acier inoxydable matériau n° 1.4307 (AISI 304 L), conçue pour être emboîtée dans un dispositif d'accès.

**Tubes**  en profilé spécial haute rigidité (57 x 25 x 2,5 mm), couvert en haut par capuchons en PVC,

**Barreaux**  en profilé en U avec surface praticable perforée, 30 mm, anti-dérapante R13, hauteur de marche de 280 mm, largeur utile d'échelle de 400 mm ou 500 mm, incluant supports muraux réglables en hauteur de 150 mm de longueur pour fixation par chevilles (distance du mur au milieu du barreau), avec rail anti-chute de sécurité supplémentaire soudé au milieu. Profondeur de regard P \_\_\_\_\_ m

Échelle de sécurité complètement soudée sous gaz de protection, décapée et passivée dans un bain de trempage.

### Option

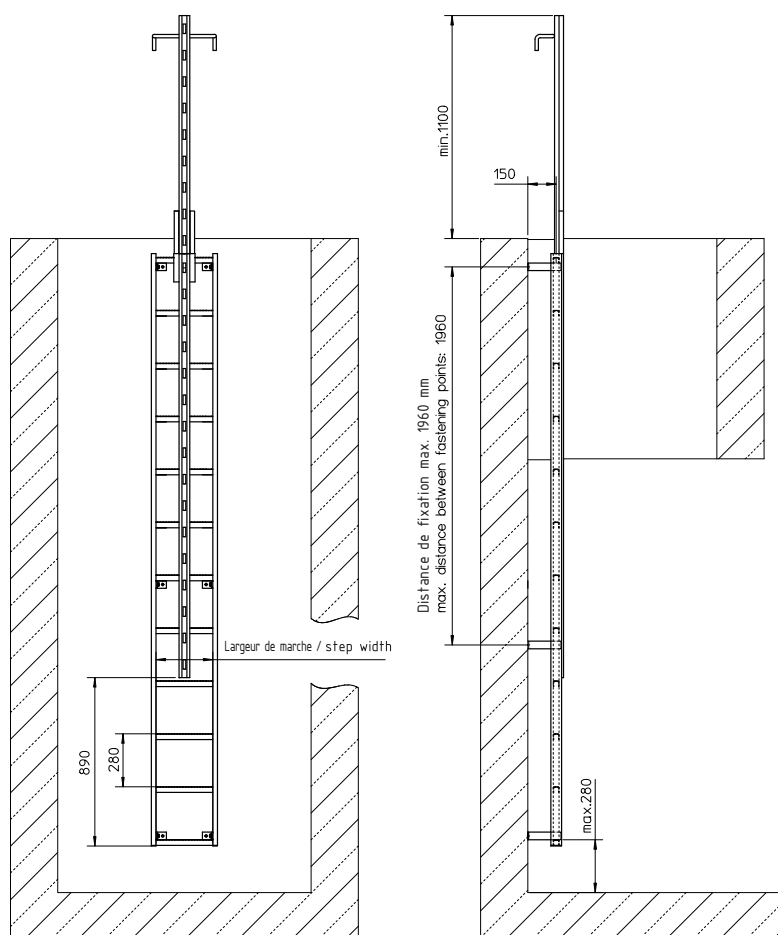
- Acier inoxydable matériau 1.4404 (AISI 316 L)
- Glissière de sécurité de type S5c avec absorbeur d'énergie de type HSE-BFD et mousquetons de sécurité, agréée par le centre « TÜV SÜD PRODUCT SERVICE GmbH », CE 0123, convenant au rail anti-chute de sécurité.
- Ceinture de sécurité selon la EN 361, forme A (sangle poitrine-épaule-entrejambe), convenant à la glissière de sécurité.

- Cheville d'ancrage en acier inoxydable HST-R M 10 comme matériel de fixation
- Estrade de repos ou de travail, pliable, montable à la hauteur de votre choix de l'échelle.
- Dispositif d'accès selon la DIN 19572
  - Les échelles doivent disposer d'un dispositif de#retenue au point de sortie. Cette exigence est satisfaite lorsque l'échelle dépasse du point de sortie avec un ou deux tubes d'au moins 1 m.
  - Tenez compte de cette partie saillante lors du choix de la longueur de l'échelle !
  - Pour ce faire, observez le plan d'encombrement du dispositif d'accès correspondant.

### Les dispositifs d'accès suivants avec rail anti-chute sont possibles (voir les pages suivantes) :

- Dispositif d'accès emboîtable, rotatif de type EH FSS D
- Dispositif d'accès emboîtable de type EH FSS
- Dispositif d'accès emboîtable de type EH FSS Köln





Longueur d'échelle L (m)	Nombre de barreaux	N° comm. Largeur d'échelle de 400 mm	N° comm. Larg. d'échelle 500 mm
2,85	11	SFA4 2850	SFA5 2850
3,13	12	SFA4 3130	SFA5 3130
3,41	13	SFA4 3410	SFA5 3410
3,69	14	SFA4 3690	SFA5 3690
3,97	15	SFA4 3970	SFA5 3970
4,25	16	SFA4 4250	SFA5 4250
4,53	17	SFA4 4530	SFA5 4530
4,81	18	SFA4 4810	SFA5 4810
5,09	19	SFA4 5090	SFA5 5090
5,37	20	SFA4 5370	SFA5 5370
5,65	21	SFA4 5650	SFA5 5650
5,93	22	SFA4 5930	SFA5 5930
6,21	23	SFA4 6210	SFA5 6210

**Autres longueurs et modèles disponibles sur demande.**

Rail anti-chute de sécurité pour regards de visite disponible également séparément.

## HUBER SE

Industriepark Erasbach A1 · D-92334 Berching  
Téléphone : +49 -84 62 -201 -0 · Fax : +49 -84 62 -201 -810  
info@huber.de · Internet : www.huber.de

Sous réserve de modifications techniques  
N° dessin 190.145, 10.2018

Échelle de sécurité avec rail anti-chute de sécurité  
SiS 2

## ➤ Colonne de sécurité avec rail anti-chute de sécurité intégré SiS3



*L'illustration peut contenir des équipements spéciaux*

**Colonne de sécurité** avec homologation et marquage CE, selon l'UVV (ordonnance sur l'assurance-accidents), une protection anti-chute est impérativement prescrite à partir d'une hauteur de chute de 3 m ou 5 m, selon la DIN EN 14396, en acier inoxydable matériau n° 1.4307 (AISI 304 L).

**Tube central** conçu comme rail anti-chute de sécurité, inférieure et supérieure avec sécurité anti-dégagement à actionnement manuel uniquement, barreaux de montée soudés à l'arrière en profilé en U avec surface praticable perforée, 30 mm, anti-dérapante R13 et limitation latérale anti-dérapante, hauteur de marche de 280 mm, avec étriers de fixation pour fixation des chevilles, (distance max. 840 mm), avec accouplement pour dispositif d'accès emboîtable. Profondeur de regard P \_\_\_\_\_ m

Colonne de sécurité complètement soudée sous gaz de protection, décapée et passivée dans un bain de trempage.

### Option

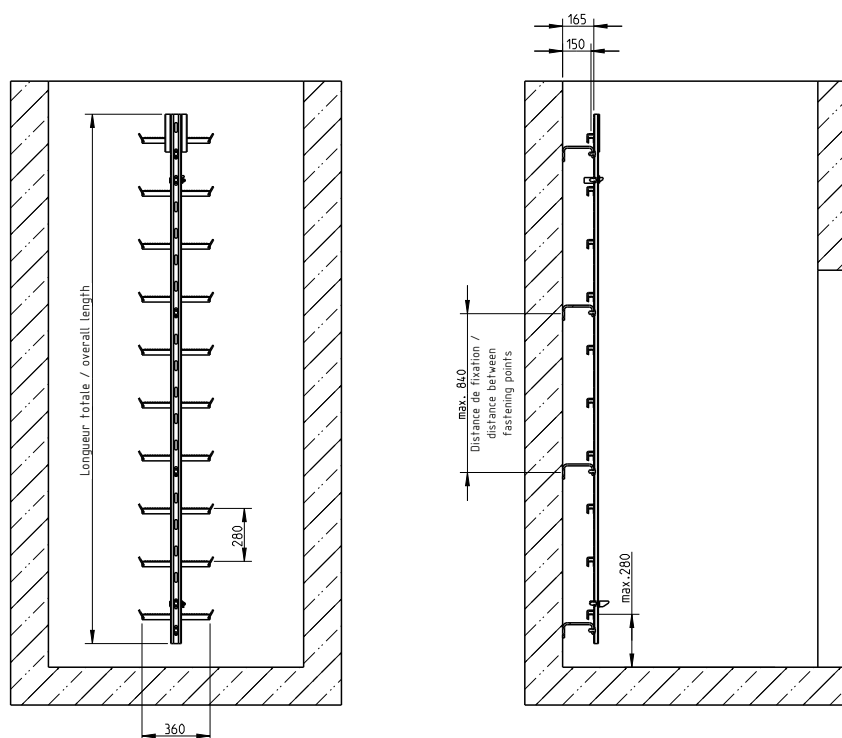
- Acier inoxydable matériau 1.4404 (AISI 316 L)
- Glissière de sécurité de type S5c avec absorbeur d'énergie de type HSE-BFD et mousquetons de sécurité, agréée par le centre « TÜV SÜD PRODUCT SERVICE GmbH », CE 0123, convenant au rail anti-chute de sécurité.
- Ceinture de sécurité selon la EN 361, forme A (sangle poitrine-épaule-entrejambe), convenant à la glissière de sécurité.

- Cheville d'ancrage en acier inoxydable HST-R M 12 comme matériel de fixation
- Estrade de repos ou de travail, pliable, montable à la hauteur de votre choix de l'échelle.
- Dispositif d'accès selon la DIN 19572
  - Les échelles doivent disposer d'un dispositif de retenue au point de sortie. Cette exigence est satisfaite lorsque l'échelle dépasse du point de sortie avec un ou deux tubes d'au moins 1 m.
  - Tenez compte de cette partie saillante lors du choix de la longueur de l'échelle !
  - Pour ce faire, observez le plan d'encombrement du dispositif d'accès correspondant.

### Les dispositifs d'accès suivants avec rail anti-chute sont possibles (voir les pages suivantes) :

- Dispositif d'accès emboîtable, rotatif de type EH FSS D
- Dispositif d'accès emboîtable de type EH FSS
- Dispositif d'accès emboîtable de type EH FSS Köln





Profondeur de regard : de (m)	à (m)	Colonne de sécurité (m)	Nombre de barreaux	Poids kg	N° de commande
1,13	1,40	1,12	4	8	STB 1120
1,41	1,68	1,40	5	9	STB 1400
1,69	1,96	1,68	6	10	STB 1680
1,97	2,24	1,96	7	12	STB 1960
2,25	2,52	2,24	8	14	STB 2240
2,53	2,80	2,52	9	15	STB 2520
2,81	3,08	2,80	10	16	STB 2800
3,09	3,36	3,08	11	18	STB 3080
3,37	3,64	3,36	12	20	STB 3360
3,65	3,92	3,64	13	21	STB 3640
3,93	4,20	3,92	14	22	STB 3920
4,21	4,48	4,20	15	24	STB 4200
4,49	4,76	4,48	16	26	STB 4480
4,77	5,04	4,76	17	27	STB 4760
5,05	5,32	5,04	18	29	STB 5040
5,33	5,60	5,32	19	30	STB 5320
5,61	5,88	5,60	20	31	STB 5600
5,89	6,16	5,88	21	32	STB 5880

Autres longueurs et modèles disponibles sur demande.

Rail anti-chute de sécurité pour regards de visite disponible également séparément.

**HUBER SE**

Industriepark Erasbach A1 · D-92334 Berching  
Téléphone : +49 -84 62 -201 -0 · Fax : +49 -84 62 -201 -810  
info@huber.de · Internet : www.huber.de

Sous réserve de modifications techniques  
N° dessin 190.146, 10.2018

Colonne de sécurité avec rail anti-chute de sécurité  
intégré SiS 3

## ➤ Glissière de sécurité S5c selon la norme DIN EN 353-1

**Glissière de sécurité** Type S5c, avec absorbeur d'énergie de type HSE-BFD et mousquetons de sécurité, testée et agréée par le centre « TÜV SÜD PRODUCT SERVICE GmbH », CE 0123, selon la DIN EN 353-1, convenant au rail anti-chute de sécurité FSS de HUBER.

### Complément :

- Ceinture de sécurité selon la EN 361, forme A (sangle poitrine-épaule-entrejambe), convenant à la glissière de sécurité.



*L'illustration peut contenir des équipements spéciaux*



*L'illustration peut contenir des équipements spéciaux*



*L'illustration peut contenir des équipements spéciaux*

## HUBER SE

Industriepark Erasbach A1 · D-92334 Berching  
Téléphone : +49 -84 62 -201 -0 · Fax : +49 -84 62 -201 -810  
info@huber.de · Internet : www.huber.de

Sous réserve de modifications techniques  
10.2018

Glissière de sécurité S5c selon la norme  
DIN EN 353-1

➤ Dispositif d'accès emboîtable EH FSS, emboîtable-rotatif EH FSS D



L'illustration peut contenir des équipements spéciaux

**Dispositif d'accès selon la DIN 19572.**

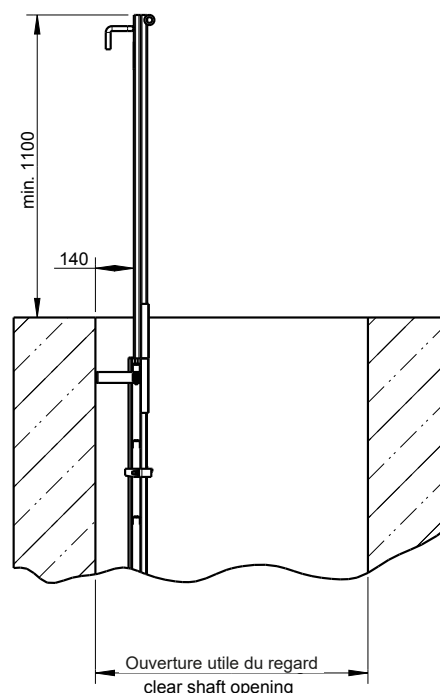
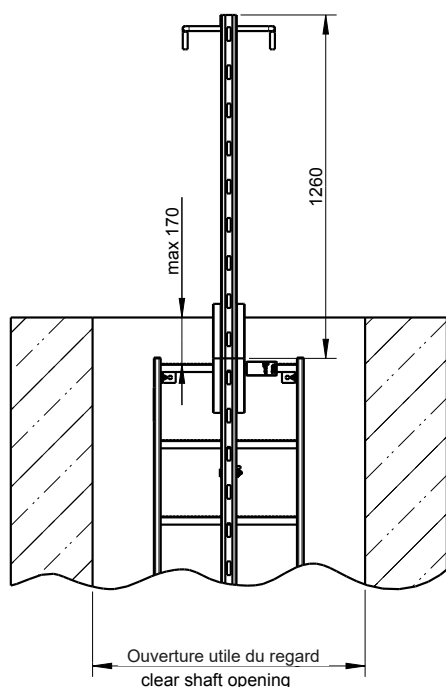
Les échelles doivent disposer d'un dispositif de retenue au point de sortie. Cette exigence est satisfaite lorsque l'échelle dépasse du point de sortie avec un ou deux tubes d'au moins 1 m.

Dispositif d'accès complètement soudé sous gaz de protection, décapé et passivé dans un bain de trempage.

**Option**

- Acier inoxydable n° matériau 1.4404 (AISI 3016 L)
- Dispositif d'accès en modèle rotatif, type EH FSS D, permettant de s'harnacher facilement

**Dispositif d'accès** emboîtable, avec homologation selon la norme DIN 19572, en acier inoxydable matériau n° 1.4307 (AISI 304 L), pour des échelles de sécurité SiS2de 400 mm ou 500 mm de largeur avec rail anti-chute de sécurité et arbre de montée de sécurité SiS3.



**HUBER SE**

Industriepark Erasbach A1 · D-92334 Berching  
 Téléphone : +49 -84 62 -201 -0 · Fax : +49 -84 62 -201 -810  
 info@huber.de · Internet : www.huber.de

Sous réserve de modifications techniques  
 N° dessin 50934024, 10.2018

Dispositif d'accès emboîtable EH FSS, emboîtable-rotatif EH FSS D

## ► Cheminée de ventilation BKA



*L'illustration peut contenir des équipements spéciaux*

**Cheminée d'arrêt / de ventilation DN 150** (DA = 154 mm), avec crible en acier inoxydable anti-insectes, maillage de 1x1 mm, section transversale libre de 37 %, avec capot soudé, en acier inoxydable, n° matériau 1.4307 (AISI 304 L).

### I. Montage vertical

Longueur L = \_\_\_\_\_ mm

### II. Montage latéral

avec bride pour chevillage latéral au niveau de la paroi extérieure du réservoir, écoulement de l'eau de condensation DN 20 avec crible en acier inoxydable, distance de la paroi latérale jusqu'à l'axe du tube : 227 mm Longueur du tube vertical

L = \_\_\_\_\_ mm

Cheminée d'arrêt / de ventilation complètement soudée sous gaz de protection, décapée et passivée dans un bain de trempage.

### Option pour I. Montage vertical :

- Bride murale ajustable
- Bride murale fixe soudée
- Bride à chevilles fixe soudée
- Joint en caoutchouc et matériel de fixation pour bride à chevilles
- Collier de serrage DN 150, distance de la paroi à l'axe du tube : 227 mm ± 30 mm
- Dispositif pour raccord PVC (convient uniquement à l'intérieur du regard)

### Option pour II. Montage latéral :

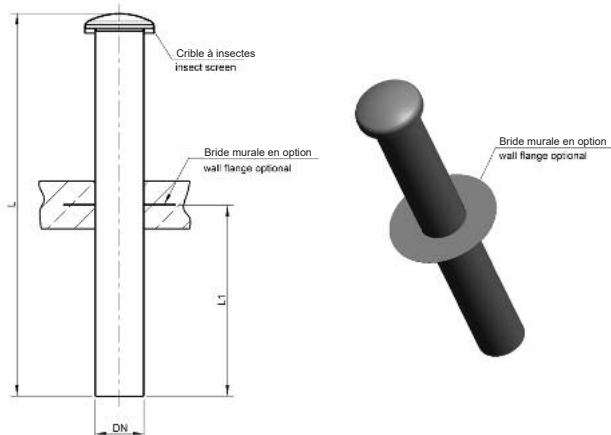
- Grille de protection pour cheviller à la paroi intérieure du réservoir, maillage 10 x 10 mm, section transversale 55 %
- Joint en caoutchouc et matériel de fixation pour bride à chevilles
- Collier de serrage DN 150, distance de la paroi à l'axe du tube : 227 mm ± 30 mm

### Option pour les deux variantes :

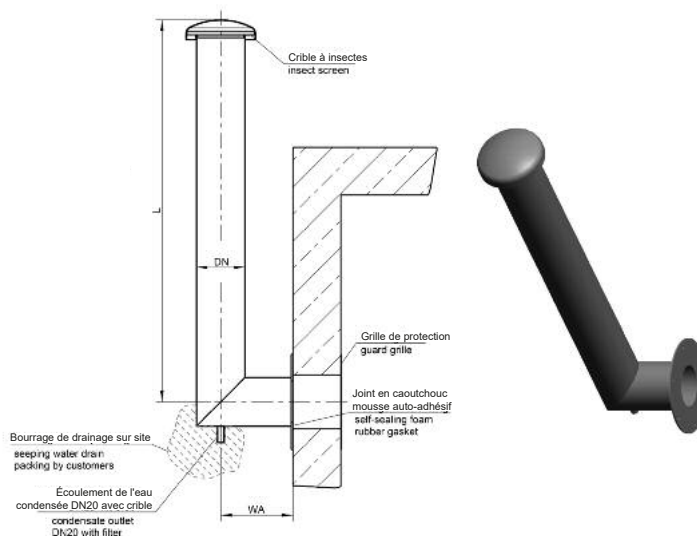
- Filtre à pollen remplaçable
- Aération indépendante de l'énergie (solaire)
- Biofiltre brut dans cheminée d'aération pour élimination des odeurs
- Acier inoxydable matériau 1.4404 (AISI 316 L)
- Autres diamètres de tubes

I. Montage vertical  
(représentation avec bride murale)

I. vertical installation  
(version with wall flange)



II. Montage latéral  
II. wall installation



N° de commande	Longueur, uniquement pour modèle vertical (I.)
BKA 1000	1000
BKA 1500	1500
BKA 2000	2000
BKA 2500	2500
BKA 3000	3000
BKA 3500	3500

**HUBER SE**

Industriepark Erasbach A1 · D-92334 Berching  
Téléphone : +49 -84 62 -201 -0 · Fax : +49 -84 62 -201 -810  
info@huber.de · Internet : www.huber.de

Sous réserve de modifications techniques  
N° dessin 50945691, 10.2018

Cheminée d'arrêt / de ventilation BKA 1



HUBER Technology · 10a Allée de l'Europe · 67140 BARR · France  
📞 +33 3 88 08 51 52 · ✉ commercial-sas@huber.fr · 🏠 www.huber.fr

Equipements pour regards  
Sous réserve de modifications techniques