

Einbauanleitung Absturzgitter ASG / ASG.P

Benötigtes Material:

- Durchsteckanker M10, Stückzahl entsprechend der Größe

Benötigtes Werkzeug:

- Steinbohrer \varnothing 10 mm
- Hammer
- Gabelschlüssel SW 17
- Wasserwaage

Das Absturzgitter wird unterhalb der Schachtabdeckung, in der Betonöffnung angedübelt.

1. Absturzgitter mit Hebezeug / per Hand abladen und an einem geschützten Platz bis zum Einbau lagern.
2. Die Bohrlöcher des Absturzgitters in der Betonöffnung, unterhalb der Schachtabdeckung anzeichnen. Beim Einbau des Absturzgitters darauf achten, dass die Schachtabdeckung sowie zugehörige

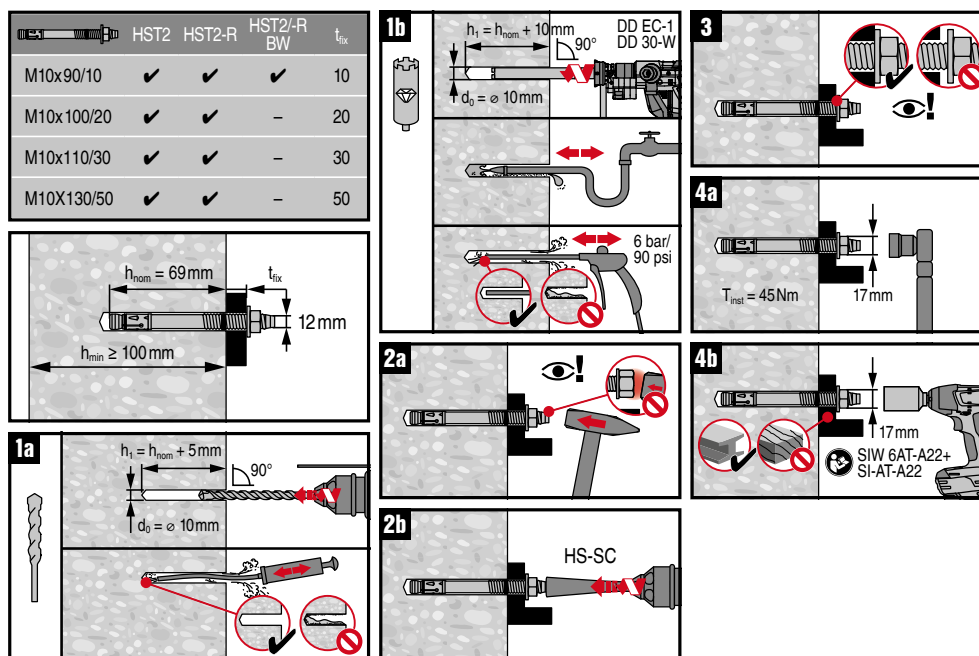
Einbauten wie Steigsysteme, Einsteighilfen, Rohrleitungen etc. nicht in Konflikt geraten.

3. Alle Bohrungen für die Durchsteckanker M10 setzen, anschließend die Bohrlöcher säubern, die Durchsteckanker einsetzen, den Rahmen aufsetzen, die Muttern der Durchsteckanker handfest anziehen.
4. Den Auflagerwinkel an der gegenüberliegenden Seite anbringen. Dafür die Bohrungen für die Durchsteckanker M10 anzeichnen, setzen anschließend die Bohrlöcher säubern, die Durchsteckanker einsetzen, den Auflagerwinkel überschieben, die Muttern der Durchsteckanker handfest anziehen.
5. Das Absturzgitter und den Rahmen so ausrichten, dass das Gitter vollständig auf dem Auflagerwinkel aufliegt und sich gut öffnen, arretieren und schließen lässt.
6. Vor Abschluss der Montage, jede Mutter, endgültig festziehen. Beachten Sie dabei untenstehende Montageanleitung der Fa. HILTI.



HST2, HST2-R,
HST2 BW,
HST-R BW M10

2108174 A5-09.2018



HUBER SE

Industriepark Erasbach A1 · D-92334 Berching
Telefon: +49-84 62-201-0 · Fax: +49-84 62-201-810
info@huber.de · Internet: www.huber.de

Technische Änderungen vorbehalten
Ident.-Nr. 713970, 0,0 / 2 - 7.2009 - 5.2022

Einbauanleitung Absturzgitter ASG

►► Installation Instructions for Antifall Guard ASG / ASG.P

Material required:

- stud anchors M10, quantity according to size

Tools required:

- masonry drill \varnothing 10 mm
- hammer
- open-ended spanner SW 17
- spirit level

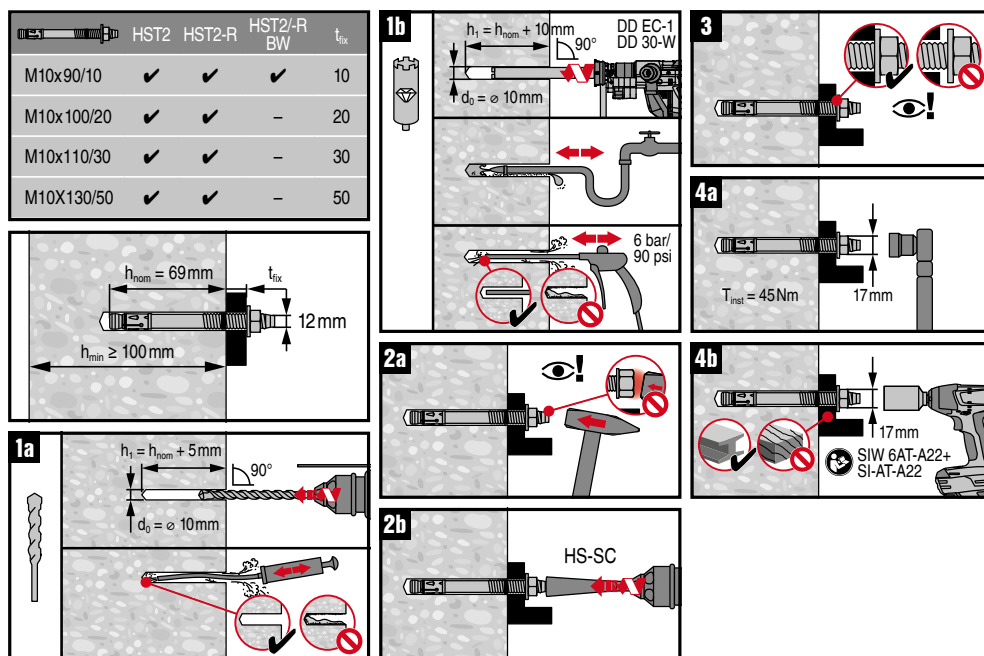
The antifall guard is dowelled into the concrete opening below the manhole cover.

1. Unload the antifall guard manually or using lifting equipment and store it in a safe place until installation.
2. Mark the boreholes of the antifall guard in the concrete opening below the manhole cover. When installing the antifall guard pay attention that neither the manhole cover nor associated built-in components, such as climbing systems, entrance, aids, pipelines, etc. come into conflict.
3. Drill all boreholes for the M10 stud anchors, clean the boreholes, insert the stud anchors, insert the frame, and hand-screw the nuts of the stud anchors.
4. Mount the supporting angle on the opposite side: mark all boreholes for the M10 stud anchors, clean the boreholes, insert the stud anchors, slide on the supporting angle, and hand-screw the nuts of the stud anchors.
5. Align the antifall guard and the frame so that the guard rests fully on the supporting angle and can easily be opened, arrested and closed.
6. Before finishing installation, finally tighten each nut. Follow the assembly instructions from Hilti below.



HST2, HST2-R,
HST2 BW,
HST-R BW M10

2108174 A5-09.2018



HUBER SE

Industriepark Erasbach A1 · D-92334 Berching
Phone: +49-84 62-201-0 · Fax: +49-84 62-201-810
info@huber.de · Internet: www.huber.de

Subject to technical modification
Ident.-Nr. 713970, 0,0 / 1 - 5.2022 - 5.2022

Installation Instructions
for Antifall Guard ASG / ASG.P